

Quick-Beton- und Felsanker Typ BFA 15,0 S

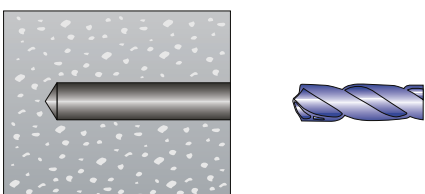
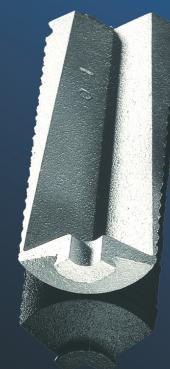
zur temporären Aufnahme großer zentrischer Zugkräfte

NEU

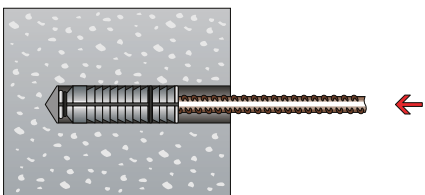


Typ BFA-15,0 S

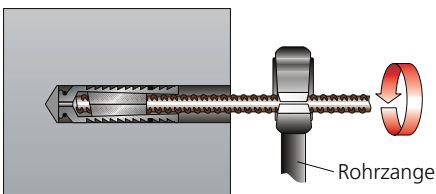
Der Dübel mit
bauaufsichtlicher
Zulassung



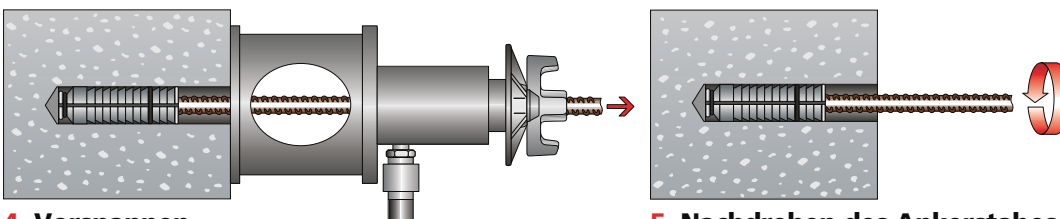
1. Herstellen des Bohrloches



2. Zusammenbau und Einfügen des Ankers



3. Verspreizen

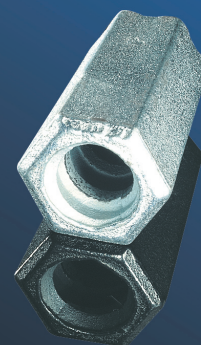


4. Vorspannen

5. Nachdrehen des Ankerstabes

Vorteile

- mit 80 KN Zugkraft extrem hoch belastbar
- sehr montagesicher durch einfache Handhabe
- sehr sichere Lastabtragung durch 2,5-fache Fläche gegenüber den bisherigen Ankern

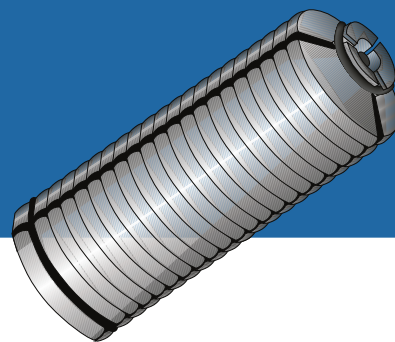


QUICK
INTERNATIONAL

...mit Leidenschaft bauen!

Benötigte Montagewerkzeuge

- Ein Hartmetallbohrer mit Bohrereckmaß (Ø 37 mm)
- Eine Schlagbohrmaschine mit entsprechender Leistung
- Ein Ankerstabschlüssel
- Eine hydraulische Spannvorrichtung oder ein Drehmomentschlüssel



Montagekennwerte des BFA 15,0 S

Ankergröße	Ø 36,00 mm
Bohrernennendurchmesser	Ø 37,00 mm
Bohrerschneidendurchmesser	Ø ≤ 38,00 mm
Bohrlochtiefe	Setztiefe + 5 mm
Setztiefe Belastung gerissener Beton $N_{c,c}$ 45 kN, ungerissener Beton $N_{c,nc}$ 63 kN	200,00 mm
Setztiefe Belastung gerissener Beton $N_{c,c}$ 83 kN	300,00 mm
Randabstand zur Bauwerkskante	1,5 x Setztiefe
Achsabstand der Befestigungsbohrungen zueinander	3 x Setztiefe
Mindestbauteildicke	1,5 x Setztiefe
Betonfestigkeit	C 20/25 und B 25
Vorspannkraft	80 kN
Durchgangsloch zum Anbauteil	17,00 mm
Ankerstab: Spannstabstahl Kern-Nennendurchmesser d [mm]	15,00 mm
St 900/1100 mit Gewinderippen und einer allgemeinen bauaufsichtlichen Zulassung, z. B.: Z-12.4-76 oder Z-12.4-70	
max. Zeit für temporären Einsatz	6 Monate

Jede Befestigungsstelle darf nur einmalig verwendet werden (6 Monate).
Danach ist die Befestigungsstelle dauerhaft zu verschließen.

Alle weiteren Werte wie z. B. Berechnungsgrundlagen
oder Mindestabstand $C_{1,min}$ entnehmen Sie bitte der Zulassung!

Technische Änderungen vorbehalten