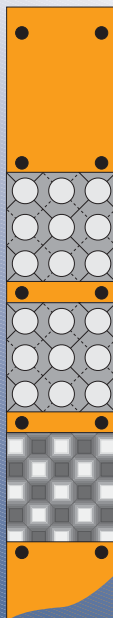
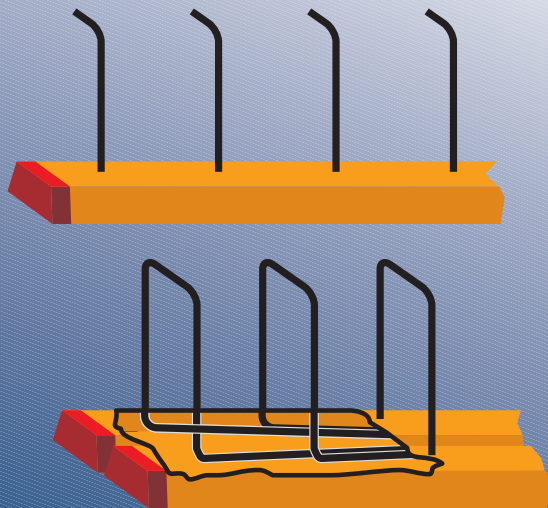


# Quick-BRA

„mit Sicherheit“ die beste Verbindung

Verzahnte Arbeitsfuge für Schub- und Querkraft-Abtragung gem. DIN 1045-1



bis 42%  
ohne Folie

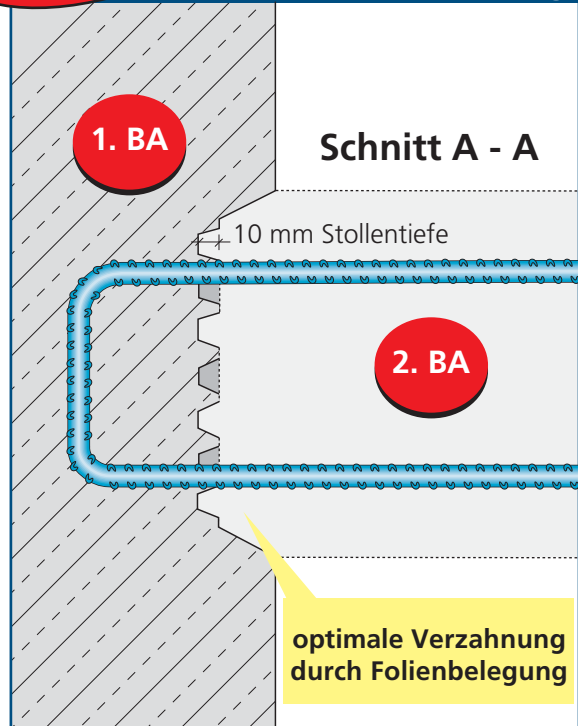
bis 43%  
mit Folie R1

bis 68%  
mit Folie R2

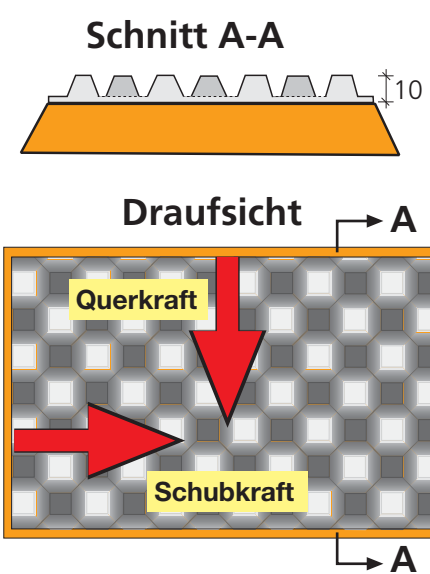
bis 80%  
mit Folie E1

Beton auf Beton

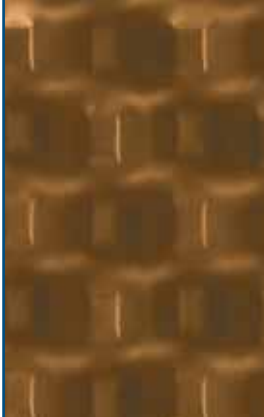
„mit Sicherheit“ die beste Verbindung



Arbeitsfugenausbildung mit rautenförmigem Stollen



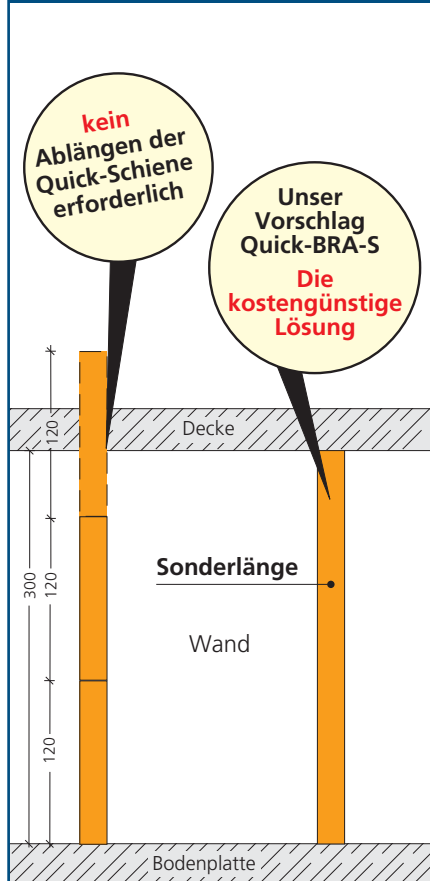
Nur ein Folientyp zur Schub- und Querkraft-Abtragung



Schub- und Querkraft-abtragung bis 80% durch Folienbelegung

# Vorteile auf einen Blick

## Kein Ablängen



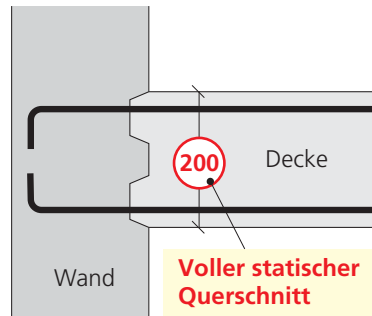
## Kompromisslos sicher und wirtschaftlich

- Beton auf Beton, weil Profil komplett entfernt wird
- **die besten Werte – 80% Schub- oder Querkraftabtragung**
- Trapezform, garantiert den vollen statischen Querschnitt
- Durch Kunststoffprofil geringste Verletzungsgefahr (TÜV geprüft)
- Sonderlängen bis 5,00 m
- vorgebogene Elemente
- beliebige Bügellängen
- beliebige Bügelabstände
- Baustahl BST 500S von  $\varnothing 8$  bis  $\varnothing 14$  mm
- erheblicher Lohn- und Zeitgewinn durch schnellen Ein- und Ausbau
- umweltfreundlich

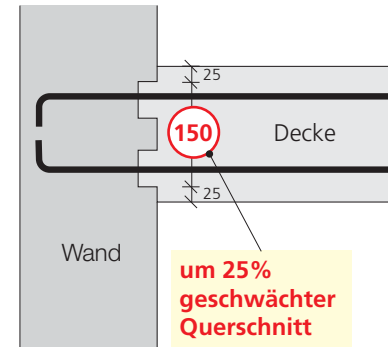


## Statischer Vergleich zweier Systeme

### Kunststoffprofil Quick-Trapezform

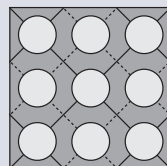


### Blechprofil Mitbewerb

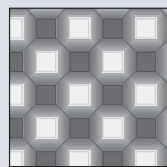


## Sicherheit

Bei Bedarf erhalten Sie Berechnungs-Grundlagen sowie den Prüfbericht der Universität Dortmund.

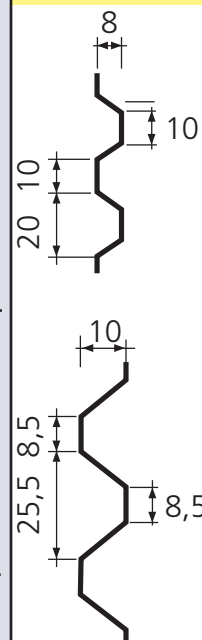


### Folie Typ R1



### Folie Typ E1

### Folien-Seitenansicht



## Statische Angaben nach DIN 1045-1:2001-07 (analog EN 206)

Nenn-durchmesser $d_s$ [mm]	Grundmaß der Verankerungslänge $l_o$ (gute Verbundbedingungen)									
	Betondruckfestigkeit $f_{ck}$ (N/mm <sup>2</sup> )									
	12	16	20	25	30	35	40	45	50	55
8	54	43	38	32	29	26	24	22	20	20
10	68	54	47	40	36	32	29	27	25	25
12	82	65	57	48	43	38	35	33	30	30
14	95	76	66	56	51	45	41	38	35	35

In der Schweiz analog SIA 262 bzw. SN EN 206

So finden Sie den richtigen Bewehrungsdurchmesser und Abstand

### Querschnitte von Bewehrungen $a_s$ (cm<sup>2</sup>/m)

BSt 500 S:

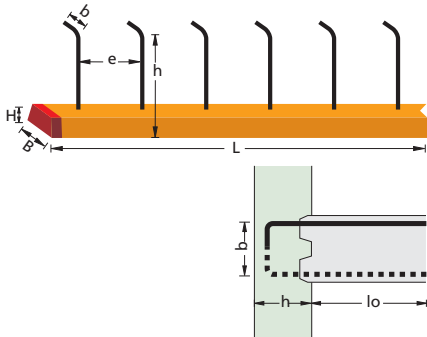
Bügelabstände cm	Ø Stabdurchmesser in mm						Stäbe Stck/m
	6	8	10	12	14	16	
6,0	4,71	8,38	13,09	18,85	25,66	33,52	16,7
6,5	4,35	7,73	12,08	17,40	23,68	30,95	15,4
7,0	4,04	7,18	11,22	16,16	21,99	28,73	14,3
7,5	<b>3,77</b>	<b>6,70</b>	<b>10,47</b>	<b>15,08</b>	<b>20,52</b>	<b>26,81</b>	<b>13,4</b>
8,0	3,53	6,28	9,82	14,14	19,24	25,14	12,5
8,5	3,33	5,91	9,24	13,31	18,11	23,66	11,8
9,0	3,14	5,59	8,73	12,57	17,10	22,34	11,1
9,5	2,98	5,29	8,27	11,90	16,20	21,17	10,5
<b>10,0</b>	<b>2,83</b>	<b>5,00</b>	<b>7,85</b>	<b>11,31</b>	<b>15,39</b>	<b>20,11</b>	<b>10,0</b>
10,5	2,69	4,79	7,48	10,77	14,66	19,15	9,5
11,0	2,57	4,57	7,14	10,28	13,99	18,28	9,1
11,5	2,46	4,37	6,83	9,84	13,39	17,49	8,7
12,0	2,36	4,19	6,54	9,42	12,83	16,76	8,3
<b>12,5</b>	<b>2,26</b>	<b>4,02</b>	<b>6,28</b>	<b>9,05</b>	<b>12,32</b>	<b>16,09</b>	<b>8,0</b>
13,0	2,17	3,87	6,04	8,70	11,84	15,47	7,7
13,5	2,09	3,72	5,82	8,38	11,40	14,90	7,4
14,0	2,02	3,59	5,61	8,08	11,00	14,36	7,1
14,5	1,95	3,47	5,42	7,80	10,62	13,87	6,9
<b>15,0</b>	<b>1,89</b>	<b>3,35</b>	<b>5,24</b>	<b>7,54</b>	<b>10,26</b>	<b>13,41</b>	<b>6,7</b>
15,5	1,82	3,24	5,07	7,30	9,93	12,97	6,5
16,0	1,77	3,14	4,91	7,07	9,62	12,57	6,3
16,5	1,71	3,05	4,76	6,85	9,33	12,19	6,1
17,0	1,66	2,96	4,62	6,65	9,05	11,83	5,9
<b>17,5</b>	<b>1,62</b>	<b>2,87</b>	<b>4,49</b>	<b>6,46</b>	<b>8,79</b>	<b>11,49</b>	<b>5,7</b>
18,0	1,57	2,79	4,36	6,28	8,55	11,17	5,6
18,5	1,53	2,72	4,25	6,11	8,32	10,87	5,4
19,0	1,49	2,65	4,13	5,95	8,10	10,58	5,3
19,5	1,45	2,58	4,03	5,80	7,89	10,31	5,1
20,0	1,41	2,51	3,93	5,65	7,69	10,05	5,0

# Standardprogramm

für alle Wand- und Deckenanschlüsse

## Quick-BRA..A-...

### Für beliebige Wandanschlussbreiten



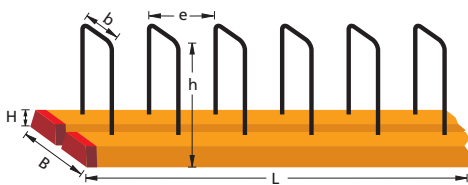
Art-Nr.	Typ	∅	e	h	b	lo	B	H	Pal.-Einh. m	Gibo-Einh./m	Gewicht kg/m
		mm	cm	cm	cm	cm	mm	mm			
22542	BRA 5-A- 8/15	8	15	15	6	28	50	25	200	200	1,80
22545	BRA 8-A- 10/10	10	10	15	8	36	75	30	200	150	3,40
22546	BRA 8-A- 10/15	10	15	15	8	36	75	30	200	150	3,00
22549	BRA 10-A-12/10	12	10	15	11	43	100	35	200	100	4,90
22550	BRA 10-A-12/15	12	15	15	11	43	100	35	200	100	4,20

22553 andere Längen bis 4,80 m

Standardlängen 1,25 m

## Quick-BRA..B-...

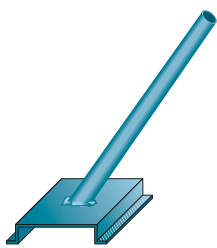
### Für 15 cm Wandanschlussbreite



Art-Nr.	Typ	∅	e	h	b	lo	B	H	Pal.-Einh. m	Gibo-Einh./m	Gewicht kg/m
		mm	cm	cm	cm	cm	mm	mm			
24510	BRA 15-B-8/15	8	15	15	7	28	100	35	100	60	3,60
24513	BRA 15-B-10/10	10	10	15	7	36	100	35	100	60	6,00
24514	BRA 15-B-10/15	10	15	15	7	36	100	35	100	60	5,50

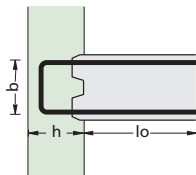
24517 andere Längen bis 4,80 m

Standardlängen = 1,25 m



### Quick-Duo-Hebel

zum Aushebeln der Verwahrprofile

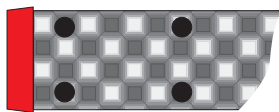


### Für 20 cm Wandanschlussbreite

Art-Nr.	Typ	∅	e	h	b	lo	B	H	Pal.-Einh. m	Gibo-Einh./m	Gewicht kg/m
		mm	cm	cm	cm	cm	mm	mm			
24518	BRA 20-B-8/15	8	15	15	12	28	150	25	120	45	3,80
24521	BRA 20-B-10/10	10	10	15	12	36	150	30	120	45	6,20
24522	BRA 20-B-10/15	10	15	15	12	36	150	30	120	45	5,70
24525	BRA 20-B-12/10	12	10	15	12	43	150	35	120	45	9,60
24526	BRA 20-B-12/15	12	15	15	12	43	150	35	120	45	8,20

24529 andere Längen bis 4,80 m

Standardlängen = 1,25 m



Folie Typ E1

### Quick-BRA 20-B--S mit Schubfolie E1

für 20 cm Wandanschluss

245221	BRA 20-B-10/15 S	10	15	15	12	50	150	30	120		5,70
445261	BRA 20-B-12/15 S	12	15	15	12	60	150	30	120		8,30

### Elementlängen

0,85 m

1,25 m

2,50 m

Sonderlängen bis 5 m

### Bügelabstände

e = 10

e = 15

e = 20

e = 25

e = 30

### Für 25 cm (24) Wandanschlussbreite

Art-Nr.	Typ	∅	e	h	b	lo	B	H	Pal.-Einh. m	Gibo-Einh./m	Gewicht kg/m
		mm	cm	cm	cm	cm	mm	mm			
24530	BRA 25-B-8/15	8	15	15	17	28	200	25	90	40	4,00
24533	BRA 25-B-10/10	10	10	15	17	36	200	30	90	40	6,50
24534	BRA 25-B-10/15	10	15	15	17	36	200	30	90	40	6,00
24537	BRA 25-B-12/10	12	10	15	17	43	200	35	90	40	10,20
24538	BRA 25-B-12/15	12	15	15	17	43	200	35	90	40	8,80

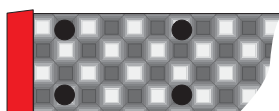
24541 andere Längen bis 4,80 m

Standardlängen = 1,25 m

### Quick-BRA 25-B--S mit Schubfolie E1

für 25 cm (24) Wandanschluss

445341	BRA 25-B-10/15 S	10	15	15	17	50	200	30	90		6,60
447341	BRA 25-B-10/15 S	10	15	25	17	50	200	30	90		7,80
445381	BRA 25-B-12/15 S	12	15	15	17	60	200	35	90		11,60
447381	BRA 25-B-12/15 S	12	15	25	17	60	200	35	90		12,70



Folie Typ E1

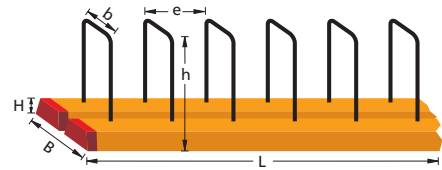
# Standardprogramm

## Quick-BRA..-B-...

Für 30 cm Wandanschlussbreite

Art-Nr.	Typ	∅	e	h	b	lo	B	H	Pal.-Einh. m	Gibo-Einh./m	Gewicht kg/m
		mm	cm	cm	cm	cm	mm	mm			
24542	BRA 30-B-8/15	8	15	15	22	28	250	25	60	30	4,20
24545	BRA 30-B-10/10	10	10	15	22	36	250	30	60	30	6,90
24546	BRA 30-B-10/15	10	15	15	22	36	250	30	60	30	6,30
24549	BRA 30-B-12/10	12	10	15	22	43	250	35	60	30	10,00
24550	BRA 30-B-12/15	12	15	15	22	43	250	35	60	30	9,40
24553	andere Längen bis 4,80 m										

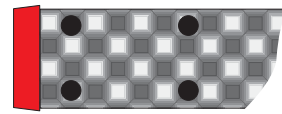
Standardlängen = 1,25 m



## Quick-BRA 30-B--S mit Schubfolie E1

für 30 cm Wandanschluss

445461	BRA 30-B-10/15 S	10	15	15	22	50	250	30	60		7,20
447461	BRA 30-B-10/15 S	10	15	25	22	50	250	30	60		8,00
445501	BRA 30-B-12/15 S	12	15	15	22	60	250	35	60		11,90
447501	BRA 30-B-12/15 S	12	15	25	22	60	250	35	60		13,00

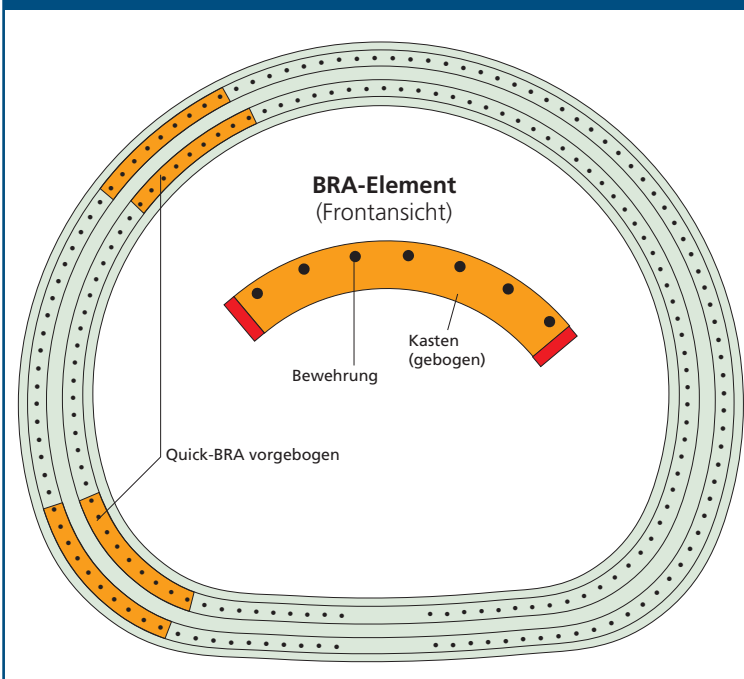


Folie Typ E1

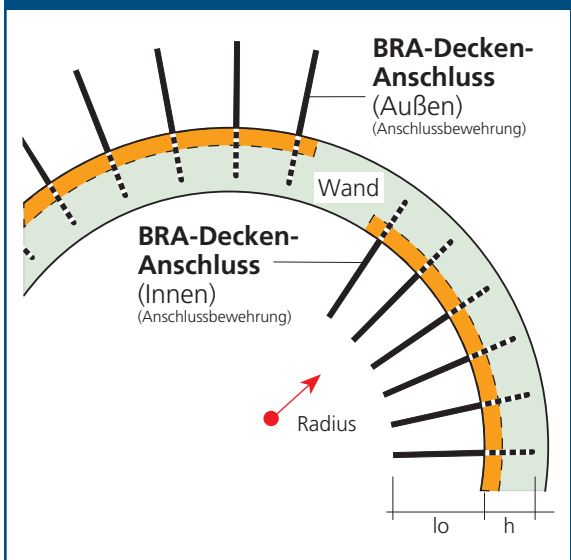
# Sonderprogramm

Vorgebogener Bewehrungsanschluss • für runde Bauwerke • für beliebige Radien

## Tunnel- und Stollenbau



## Hoch- und Industriebau



## Tabelle BRA-Sondertypen

Hier haben Sie die freie Wahl! • bei Bügelform • bei Bügellängen • bei Elementlängen • bei Radien

Stck	BRA-	Bügel-form	∅	e	h <sup>1</sup>	h <sup>2</sup>	b <sup>1</sup>	b <sup>2</sup>	lo <sup>1</sup>	lo <sup>2</sup>	B	L	Radius	innen	außen

## Ausschreibungstext

**Quick-BRA • Bewehrungs-Rückbiege-Anschluss** im Kunststoff-Verwahrkasten – der komplett entfernt wird – und somit einen statisch sicheren Verbund durch **BETON AUF BETON** garantiert. **Mit Folie belegt zum Abtragen von Schub- und Querkraften gemäß DIN 1045-1.**

Hersteller: **Quick Bauprodukte GmbH**  
Westendamm 3 · D-58239 Schwerte  
Tel. 0 23 04/9 81 43 0 · Fax 0 23 04/9 81 43 22  
www.quick-bauprodukte.de · info@quick-bauprodukte.de

Pos.	Menge	Typ	EUR/Einh.	EUR/Summe

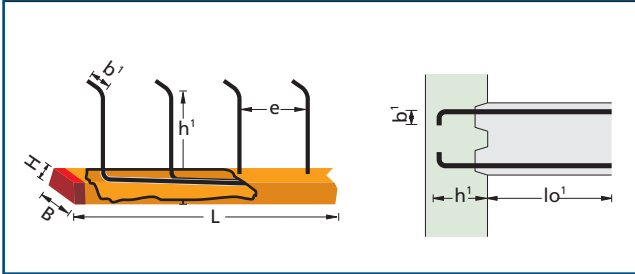
Technische Änderungen vorbehalten

# Sonderprogramm

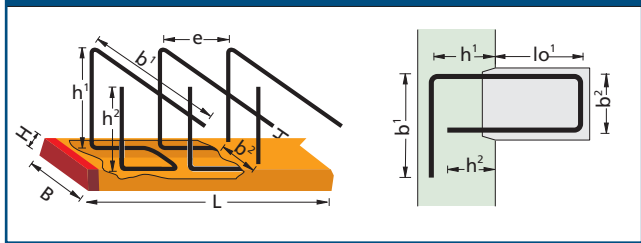
Beliebige:

- Bügellängen • Bügelabstände • Elementlängen möglich

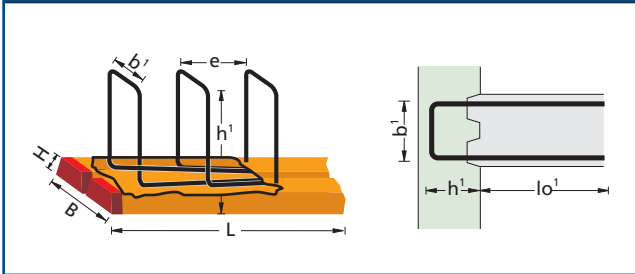
Quick-BRA-A- (Bügelform A)



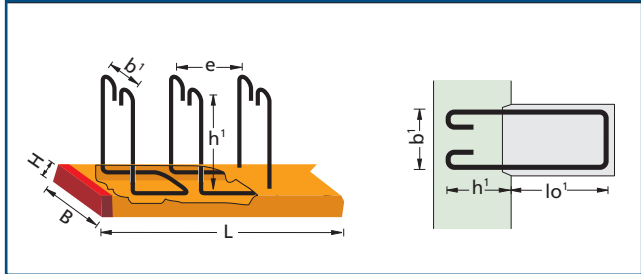
Quick-BRA-N (Bügelform N)  
biegesteifer Konsolanschluss



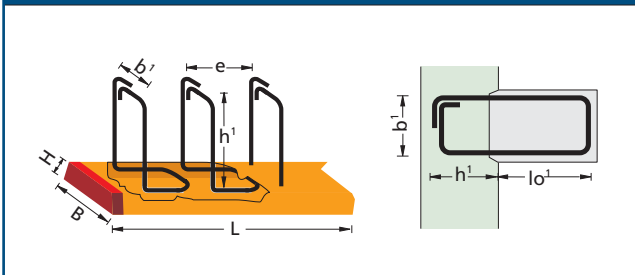
Quick-BRA-B- (Bügelform B)



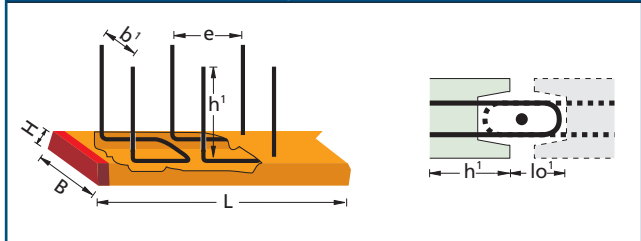
Quick-BRA-C- (Bügelform C)



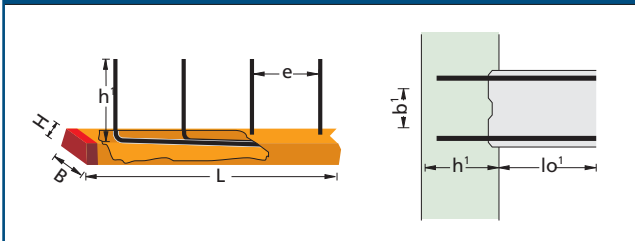
Quick-BRA-E- (Bügelform E)



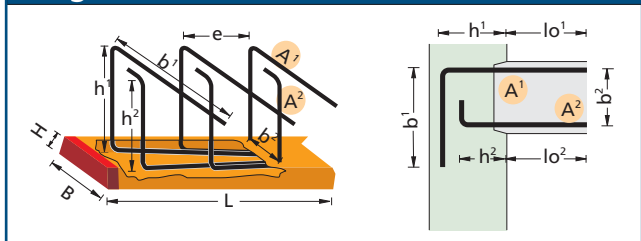
Quick-BRA-F- (Bügelform F)  
Konsol- und Fertigteilanschluss



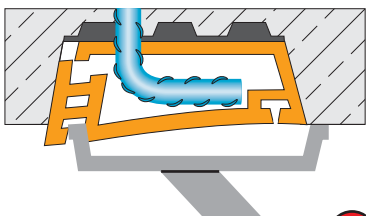
Quick-BRA-W- (Bügelform W)  
Decken- und Wandanschluss



Quick-BRA-A1/A2- (2x Bügelform A)  
biegesteifer Deckenanschluss

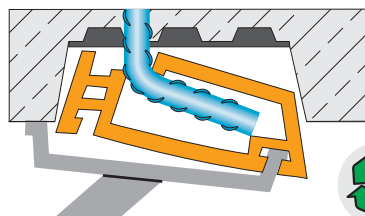


Quick-Duo-Hebel für zwei Arbeitsgänge



• BRA-Profil öffnen...

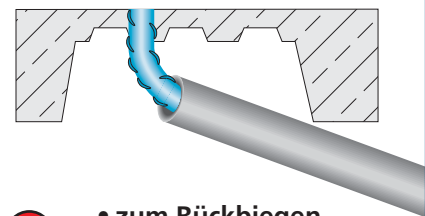
1.



• ... und heraushebeln



2.



• zum Rückbiegen  
der Bewehrung

...mit Leidenschaft bauen!

IN BESTER LAGE IN DEUTSCHLAND UND EUROPA



### Quick Bauprodukte GmbH

**Schwerte (NRW)**  
 Verwaltung und Werk  
 Westendamm 3  
 D-58239 Schwerte  
 Fon: 0 23 04-981 43 0  
 Fax: 0 23 04-981 43 23

Telefon-Durchwahl:  
 Verkauf: 0 23 04-981 43 17  
 Technik: 0 23 04-981 43 30

Fax-Durchwahl:  
 Verkauf: 0 23 04-981 43 22  
 Technik: 0 23 04-981 43 26

[info@quick-bauprodukte.de](mailto:info@quick-bauprodukte.de)  
[www.quick-bauprodukte.de](http://www.quick-bauprodukte.de)

### Vertrieb in:

- Belgien
- England
- Irland
- Island
- Niederlande
- Österreich
- Polen
- Portugal
- Schweiz
- Skandinavien
- Spanien
- Tschechien
- Russland

### Produktion in:

- Südafrika

Weiterer Vertrieb  
 über Händler weltweit

Technische Unterstützung  
 weltweit durch vertriebs-  
 erfahrene Bauingenieure