

Expansiv-Mörtel Verarbeitungshinweis

»Sahnig« in der Verarbeitung und hochfest bis 93 N/mm²

Für Kosmetik und Reparatur von Bauschäden, zum Verschließen von Elementfugen bei Hohlwänden und zum Vermörteln von Konenlöchern



Quick-Expansiv-Mörtel mit Werkzeug

Und so wird der Quick Expansiv-Mörtel aufbereitet:

Wasser in sauberen Behälter geben, Quick-Expansiv-Mörtel hineinschütten und gut mit dem Quick-Maschinenquirl rühren (Mörtel »steif« anrühren). Danach 10 Minuten stehen lassen, damit der Mörtel »durchziehen« kann. Nach der Standzeit intensiv mit dem Quick-Maschinenquirl mischen, dadurch wird der Mörtel plastisch.

Danach ist der Mörtel gebrauchsfertig und kann dann mit der Quick-Hand- oder -Druckluftpresse verarbeitet werden. Vor dem Verpressen von Distanzrohren oder dem Verschließen von Fugen müssen die Oberflächen gereinigt und mit Wasser genässt werden.

So verarbeitet erhalten Sie eine optisch wie technisch saubere Oberfläche, die gemäß DIN wasserundurchlässig und korrosionshemmend ist.



Vermörteln von Konenlöchern



Einsumpfen des Expansiv-Mörtel



Verpressen von Fugen bei Hohlwänden

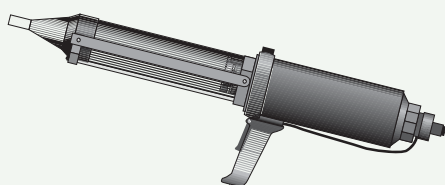


An- und Aufrühren des Expansiv-Mörtels

Befüllen des Trichters mit dem Expansiv-Mörtel – Einlegen des Trichters in die Handdruckpresse



Kein »Ver-schmieren« der Bauteile – sehr sauber und »super« schnell



Die Quick-Druckluftpresse für den Profi!

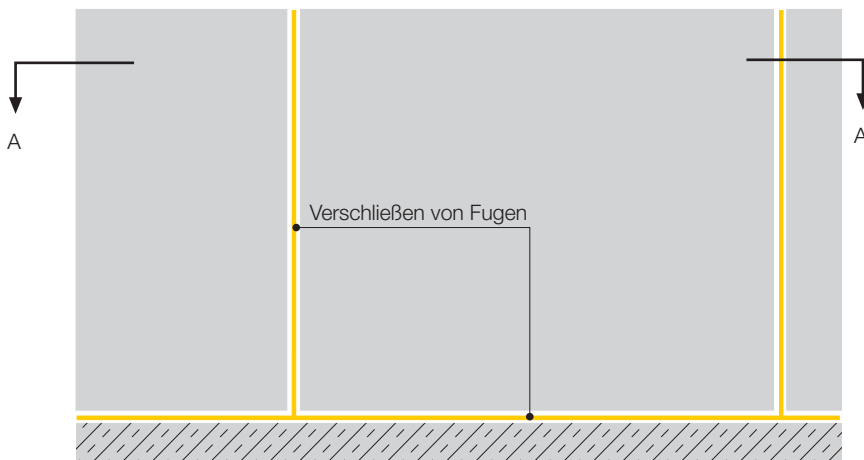


Mit wenig Kraftaufwand tritt der Expansiv-Mörtel aus dem Trichterrohr heraus

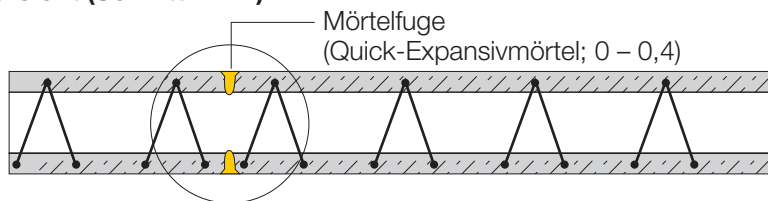


Quick-Expansiv-Mörtel zum Verschließen der Fugen bei Hohlwand-Elementen

Seitenansicht:

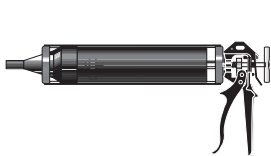


Draufsicht (Schnitt A – A):

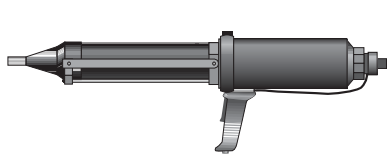


Quick-Expansiv-Mörtel

Art-Nr.	Typ	Körnung mm	Pal.-Einh. kg	Gewicht kg
13610	EM 0 - 0,4 E1	0 - 0,4	1000	25,00/Sack
13611	EM 0 - 4,0 V1	0 - 4,0	1000	25,00/Sack
13612	Spezialmörtel			



Quick-Handpresse



Quick-Druckluftpresse



Quick-Quirl

Quick-Werkzeuge

Art-Nr.	Typ	Gewicht kg
13613	Handpresse	1,00/Stück
13614	Druckluftpresse	1,50/Stück
13615	Quirl	0,50/Stück
13616	Einfüll-Trichter	0,50/Stück

Technische Daten

Quick-Expansiv-Mörtel	EM 0 - 0,4 E1	EM 0 - 4,0 V1
Druckfestigkeit, 28 Tage	92 N/mm ²	93 N/mm ²
Biegezugfestigkeit, 28 Tage	11 N/mm ²	13 N/mm ²
Haftspannung, 28 Tage	16 N/mm ²	14 N/mm ²
Voluminierung	+ 1,3 Vol. %	+ 0,8 Vol. %

Achtung!

Gebrauchsanleitung auf der Verpackung beachten.

Quick Expansiv-Mörtel

Der Quick-Expansiv-Mörtel ist ein gebrauchsfertiger Trockenmörtel, der ausschließlich unter Verwendung zugelassener Rohstoffe hergestellt wird, wie z.B. DIN-gerechter Zement, PSB-Konzentrat gem. Prüfbescheid Nr. PA VII-1/330 vom Institut für Bautechnik, Berlin.

Der Quick-Expansiv-Mörtel ist auf Zementbasis mit einem Quarzsandkorn von 0 - 0,4 mm bzw. von 0 - 4 mm. Er ist nicht schrumpfend und eignet sich hervorragend zur Vermörtelung der Fugen bei Hohlwand-Elementen, von Distanzrohren und für Betonkosmetik.

Der Mörtel erreicht eine außergewöhnlich hohe Früh- und Endfestigkeit, ist gem. DIN wasserundurchlässig und korrosionshemmend.

Die Verarbeitungszeit beträgt bei ca. 20 °C ca. 60 Minuten.

Bei Bauherren wie der Deutschen Bundesbahn und dem Bergbau werden diese Mörtel seit Jahren erfolgreich im Brücken-, Tunnel- und Untertagebau eingesetzt.

QUICK
INTERNATIONAL

...mit Leidenschaft bauen!

Quick Bauprodukte GmbH

Verwaltung und Werk

Westendamm 3
D-58239 Schwerte (NRW)

Tel. 0 23 04/9 81 430
Fax 0 23 04/9 81 43 22
Mobil 01 72/2 31 60 30

Telefon-Durchwahl:

Verkauf: 0 23 04/9 81 43 16
Technik: 0 23 04/9 81 43 30

Fax-Durchwahl

Verkauf: 0 23 04/9 81 43 22
Technik: 0 23 04/9 81 43 26

info@quick-bauprodukte.de
www.quick-bauprodukte.de