

Quick-KarPox

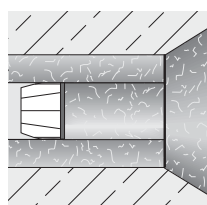
Zweikomponenten Kleber+Mörtel

... schafft Verbindungen, die dauerhaft halten

Achtung! Keine bauaufsichtliche Zulassung für Anschlussbewehrung, hier statischer Einzelnachweis erforderlich.

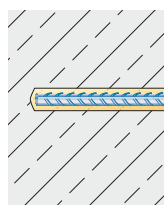
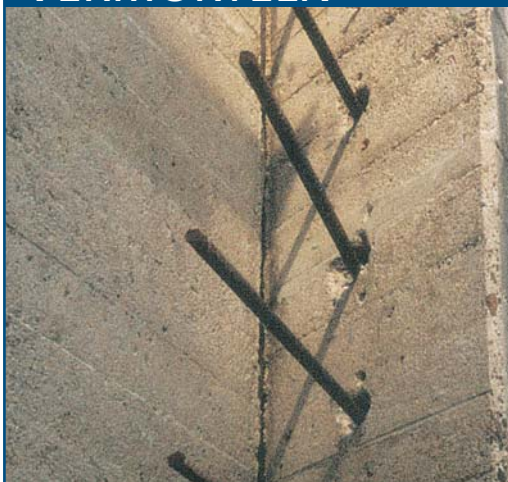
Achtung!
...baustellen-
gerecht!
bei Nässe und Frost
einsetzbar

KLEBEN

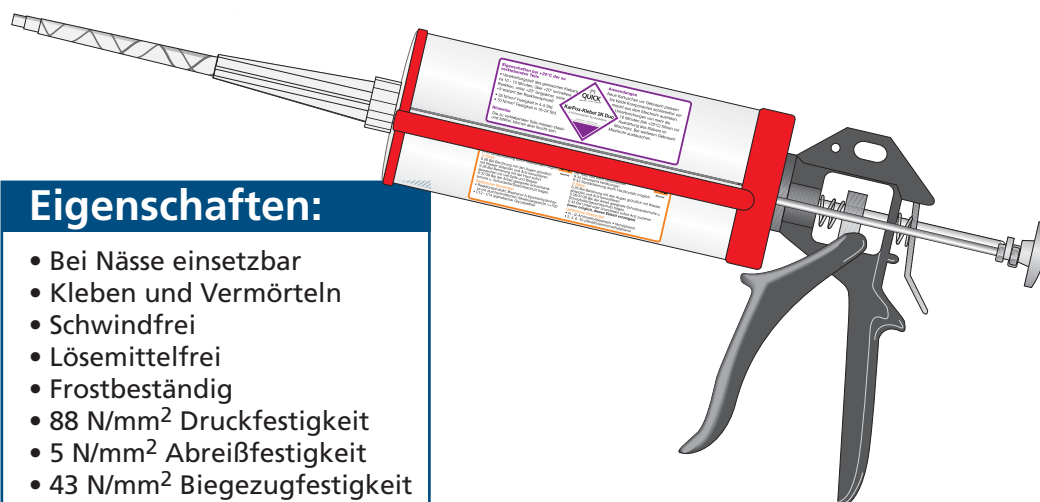


Quick-Faserbeton-
Verschlussknoten

VERMÖRTELN



Anschlussstäbe
setzen



Eigenschaften:

- Bei Nässe einsetzbar
- Kleben und Vermörteln
- Schwindfrei
- Lösemittelfrei
- Frostbeständig
- 88 N/mm² Druckfestigkeit
- 5 N/mm² Abreißfestigkeit
- 43 N/mm² Biegezugfestigkeit

Produkt-Vergleich

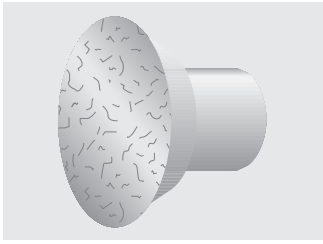
| Produkt | Quick-KarPox | Hilti - Hit Hy 150 |
|--------------------|---------------------------------|-------------------------|
| Basis-Material | Epoxidharz | Acrylate |
| Eigenschaften | Kleben und Mörteln | nur Mörteln |
| Gebinde | 620 (2x 310) ml Kartusche | 330 ml Kartusche |
| Druckfestigkeit | 88,30 MPa (Zeugnis) | keine Angaben |
| Biegezugfestigkeit | 42,80 MPa (Zeugnis) | keine Angaben |
| Abreißfestigkeit | 4,9 N/mm ² (Zeugnis) | keine Angaben |
| Kleben: | Beton an Beton | nein |
| | Stahl an Beton | nein |
| | Holz an Beton | nein |
| Mörteln: | Anschlussbewehrung | Anschlussbewehrung |
| Listenpreis: | 4,75 EUR/100 ml | 10,83 EUR/100 ml |



Prüfzeugnisse
anfordern

QUICK
INTERNATIONAL
...mit Leidenschaft bauen!

Quick-KarPox Zweikomponenten Kleber+Mörtel



Zum Verkleben von Distanzrohren und Konenlöchern

zum Beispiel:
Quick-Faserbeton-
Verschlusskone
VK-DK--/10/50



Die **Dichtungskappe** (weich) wird entfernt



Der **Schlagstopfen** (Widerlager) wird eingetrieben



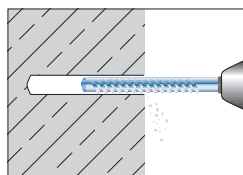
Der Verschlussstopfen, hier der »Quick-VK-DK 22/10/50«, wird in den Kleber+Mörtel leicht drehend eingedrückt. Den herausquellenden Kleber+Mörtel abbinden lassen und dann mit einem scharfen Spachtel abschneiden.



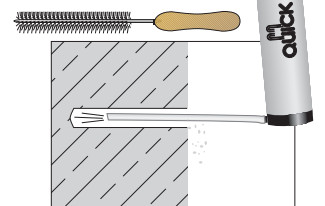
Das **Distanzrohr** wird gereinigt



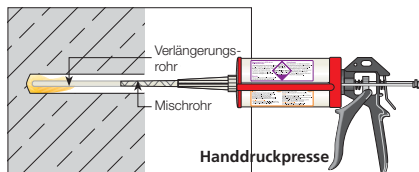
Der **KarPox-Kleber+Mörtel** wird mit der Hand- oder Luftdruckpresse eingebracht



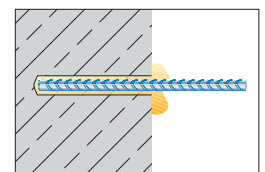
1. Anschlussstelle bohren, Größe und Tiefe siehe Tabelle Seite 3



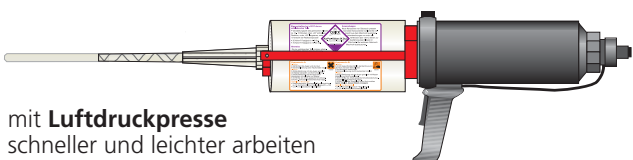
2. Bohrloch mit **Druckluftpumpe** ausblasen, oder mit Bürste reinigen.



3. KarPox einbringen
Wichtig! Mischrohrverlängerung verwenden, damit der Kleber+Mörtel bis an das Bohrlochende kommt.

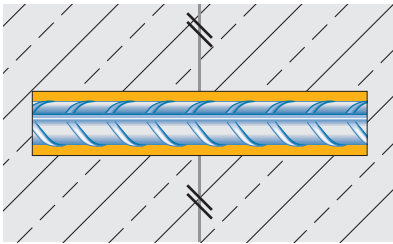


4. Bewehrungsstab in das Bohrloch und in den KarPox-Kleber+Mörtel leicht drehend einführen, Kleber muß dabei aus dem Loch herausquellen.



mit **Luftdruckpresse** schneller und leichter arbeiten

Quick-KarPox Zweikomponenten Kleber+Mörtel



Zum Setzen von Anschlussbewehrung

Keine bauaufsichtliche Zulassung für Anschlussbewehrung, hier statischer Einzelnachweis erforderlich.

Technische Daten beim Setzen von Anschlussbewehrung

Bemessungswerte der Grenztragfähigkeit N_{Rd} in Bezug auf DIN 1045-1 (2001-07) für Anschlussbewehrung aus BST 500 S (A) / B)

| Stabdurchmesser (mm) | | | | | | |
|---|------|------|------|------|-------|-------|
| Grenztragfähigkeit $N_{Rd} = A_s \cdot f_{yd}$ (kN) | | | | | | |
| 8 | 10 | 12 | 14 | 16 | 20 | 25 |
| 21,9 | 34,1 | 49,2 | 66,9 | 87,4 | 136,6 | 213,4 |

Verankerungslängen $L_{b,s,eff}$ für Anschlussbewehrung mit KarPox-Kleber+Mörtel in Bezug auf DIN 1045-1 (2001-07)

| Bohrlochtiefe = Grundmaß der Verankerungslänge $L_{b,s,eff}$ (cm) | | | | | | | | |
|---|--------------------|--------------------------|----|----|----|----|-----|-----|
| Betonfestigkeitsklasse | Verbundbedingungen | Stabdurchmesser (mm) | | | | | | |
| | | Bohrlochdurchmesser (mm) | | | | | | |
| | | 8 | 10 | 12 | 14 | 16 | 20 | 25 |
| C 20/25 | gut | 25 | 29 | 37 | 46 | 55 | 72 | 91 |
| | mäßig | 36 | 42 | 53 | 66 | 78 | 103 | 130 |
| C 25/30 | gut | 21 | 25 | 32 | 39 | 47 | 62 | 79 |
| | mäßig | 31 | 36 | 46 | 56 | 67 | 88 | 113 |
| C 30/37 | gut | 19 | 23 | 29 | 36 | 41 | 55 | 70 |
| | mäßig | 27 | 32 | 41 | 51 | 60 | 78 | 100 |
| C 35/45 | gut | 17 | 20 | 26 | 31 | 38 | 49 | 63 |
| | mäßig | 25 | 29 | 37 | 45 | 54 | 71 | 90 |
| C 40/50 | gut | 16 | 19 | 23 | 29 | 34 | 45 | 58 |
| | mäßig | 23 | 26 | 34 | 41 | 49 | 65 | 82 |
| C 45/55 | gut | 15 | 17 | 22 | 27 | 32 | 42 | 53 |
| | mäßig | 21 | 24 | 31 | 38 | 45 | 60 | 76 |
| C 50/60 | gut | 13 | 16 | 21 | 25 | 30 | 39 | 50 |
| | mäßig | 19 | 23 | 29 | 35 | 42 | 56 | 71 |

KarPox-Verbrauchs-Tabelle

| Bohrlochtiefe | Bewehrung Ø | | | | | | |
|---------------|----------------------------------|--------|--------|--------|--------|--------|--------|
| | 8 mm | 10 mm | 12 mm | 14 mm | 16 mm | 20 mm | 25 mm |
| | Bohrung Ø | | | | | | |
| | KarPox (inkl. 20% Mehrverbrauch) | | | | | | |
| 10 cm | 9 ml | 16 ml | 19 ml | 22 ml | 26 ml | 32 ml | 47 ml |
| 17 cm | 15 ml | 28 ml | 33 ml | 38 ml | 43 ml | 55 ml | 81 ml |
| 18 cm | 15 ml | 29 ml | 35 ml | 40 ml | 46 ml | 58 ml | 85 ml |
| 24 cm | 21 ml | 39 ml | 46 ml | 44 ml | 61 ml | 78 ml | 114 ml |
| 26 cm | 22 ml | 42 ml | 50 ml | 56 ml | 66 ml | 84 ml | 123 ml |
| 32 cm | 27 ml | 52 ml | 62 ml | 72 ml | 82 ml | 103 ml | 152 ml |
| 33 cm | 28 ml | 54 ml | 63 ml | 64 ml | 84 ml | 107 ml | 156 ml |
| 36 cm | 31 ml | 59 ml | 69 ml | 75 ml | 82 ml | 116 ml | 171 ml |
| 47 cm | 40 ml | 76 ml | 90 ml | 105 ml | 120 ml | 152 ml | 223 ml |
| 50 cm | 43 ml | 81 ml | 96 ml | 112 ml | 128 ml | 161 ml | 237 ml |
| 65 cm | 46 ml | 106 ml | 125 ml | 145 ml | 166 ml | 210 ml | 308 ml |
| 93 cm | 79 ml | 151 ml | 179 ml | 205 ml | 237 ml | 300 ml | 441 ml |



Die **Bohrung** wird eingebracht.



Mit der **Druckluftpumpe** wird das Bohrloch gereinigt.



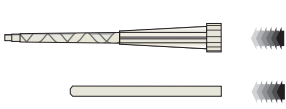
Der **KarPox-Kleber+Mörtel** wird mittels Handdruck- oder **Luftdruckpresse** eingebracht.



Der **Anschlussstab** wird in das Bohrloch gesteckt und in den KarPox-Kleber+Mörtel gedrückt, dabei muss der Kleber/Mörtel aus der Bohrung herausquellen.

Quick-KarPox und Zubehör

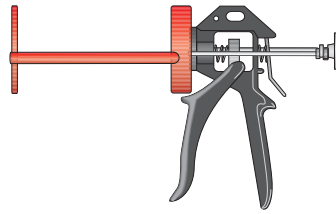
KarPox-Mischrohr



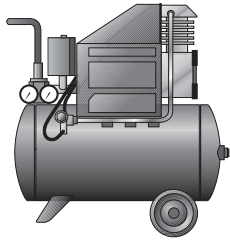
KarPox-Verlängerungsrohr



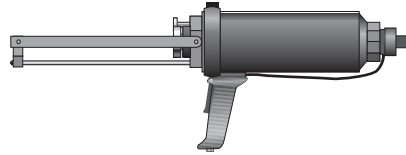
KarPox-Doppelkartusche



KarPox-Handdruckpresse



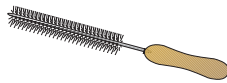
Luftkompressor



KarPox-Luftdruckpresse



KarPox-Gerätekoffer



Reinigungsbürste



Druckluftpumpe

| Art-Nr. | Typ | Verpackung Stck | Gewicht kg/Stck |
|---------|---|-----------------|-----------------|
| 13602 | Gerätekoffer (Kunststoff) komplett mit: 1 Handdruckpresse, 3 Doppelkartuschen inkl. Zubehör 10 Mischrohre, 10 Mischrohr Verlängerungen, 1 Drahtbürste, 1 Druckluftpumpe | 1 | 4,50 |
| 13603 | Gerätekoffer (Kunststoff) ohne Inhalt | 1 | 1,00 |
| 13604 | Handdruckpresse für Doppelkartusche | 1 | 1,00 |
| 13610 | Luftdruckpresse für Doppelkartusche | 1 | 2,50 |
| 13609 | KarPox Doppelkartusche, 2 x 310 ml | 5 Stck / Karton | 0,60 |
| 13607 | Mischrohr | 10 | 0,10 |
| 13608 | Mischrohr Verlängerung | 10 | 0,05 |
| 13606 | Druckluftpumpe ø 65 mm | 1 | 1,00 |
| 13605 | Drahtbürste | 1 | 0,50 |
| 13619 | Luftdruck-Kompressor (10 bar) | 1 | 56,00 |

Technische Änderungen vorbehalten

Quick-KarPox-Zweikomponenten Kleber+Mörtel

Prüfberichte:

MPA, Dortmund

Auszugversuche Baustahl

Alle Zugversuche endeten bei 61,6 bis 62,1 kN mit dem Bruch des Baustahles (BST 500 S).

Kein Auszug aus Beton!

Polymer Institut, Flörsheim

- Druckfestigkeit = 88,3 N/mm²
- Biegezugfestigkeit = 42,8 N/mm²
- Abreißfestigkeit = 4,8 N/mm²

Technische Darstellung

Die von uns, gegenüber der DIN 1045-1, geringere Bohrlochtiefe (Verankerungslänge) ist aufgrund der hohen Druckfestigkeit des KarPox-Mörtels in Verbindung mit der großen Bohrlochfläche möglich.

Beispiel:

Baustahl Ø 10 mm, Umfang 31,40 mm
Bohrung Ø 16 mm, Umfang 50,24 mm

Ergebnis:

Flächenvergrößerung = **60%**

Diese Flächenvergrößerung kann bei der Bohrlochtiefe berücksichtigt werden.

Hinweis:

Bewehrungsanschlüsse sind ingenieurmäßig zu planen.



...mit Leidenschaft bauen!

Quick Bauprodukte GmbH

Verwaltung und Werk
Westendamm 3
D-58239 Schwerte (NRW)
Tel. 0 23 04-9 81 43 0
Fax 0 23 04-9 81 43 22

Telefon-Durchwahl:

Verkauf: 0 23 04-9 81 43 17
Technik: 0 23 04-9 81 43 30

Fax-Durchwahl

Verkauf: 0 23 04/9 81 43 22
Technik: 0 23 04/9 81 43 26
info@quick-bauprodukte.de
www.quick-bauprodukte.de

Kleben von:

- Beton an Beton
- Stahl an Beton
- Holz an Beton
- Faserbeton-Stopfen und Verschlusskonen

Vermörteln von:

- Anschluss-Bewehrung
- Gewindestäben zur Befestigung von Stahlteilen

Wichtiger Hinweis!

Bohrlochtiefen reduzieren durch 88 N/mm² KarPox-Druckfestigkeit

Beispiel:

- Betongüte C 20/25 (B 25) = 25 N/mm²
- KarPox (Druckfestigkeit) = 88 N/mm²

Bei Verankerungslänge bis zu 65% sparen.

Ausschreibungstext

Setzen von Anschlussbewehrung mit **Quick-KarPox-Kleber+Mörtel** entsprechend der Vorgabe der DIN und des Herstellers fachgerecht bohren und einsetzen.

Hersteller: **Quick Bauprodukte GmbH**
Westendamm 3 · D-58239 Schwerte · Tel. 0 23 04/9 81 43 0 · Fax 0 23 04/9 81 43 22
www.quick-bauprodukte.de · info@quick-bauprodukte.de

| Pos. | Menge | Typ | EUR/Einh. | EUR/Summe |
|------|-------|-----|-----------|-----------|
| | | | | |
| | | | | |