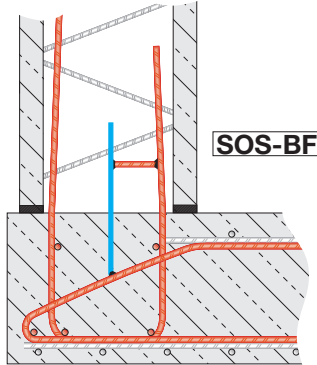
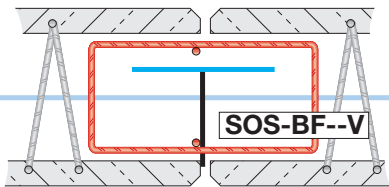


# QUICK- SOS = System ohne Schwächen für wasserundurchlässige Arbeitsfugen

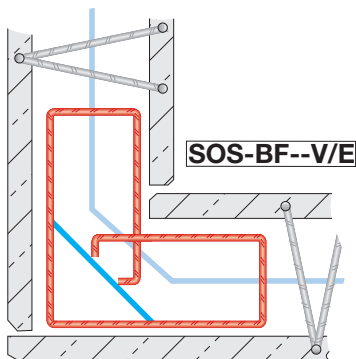
## ① Hohlwand-Systeme Bewehrung mit Fugenblech



horizontal



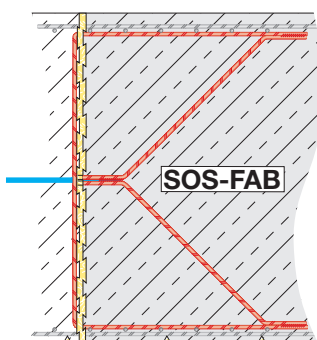
vertikal



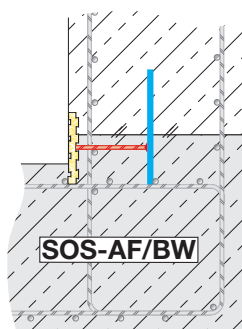
vertikal

Entspricht der **DIN** und  
der neuen **WU**-Richtlinie

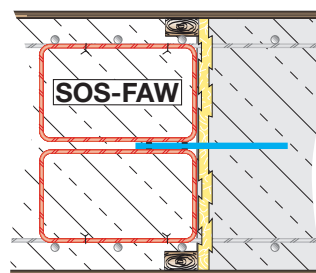
## ③ Systeme für: Bodenplatte – Wand – Decke



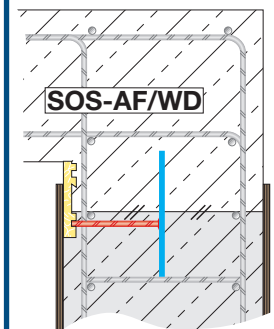
Bodenplatte



Bodenplatte – Wand



Wand – Wand



Wand – Decke



Kostenvergleich und  
Ausschreibungstext  
finden Sie auf Seite 11+12

### Ihre Vorteile:

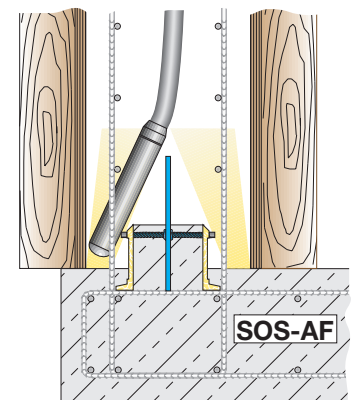
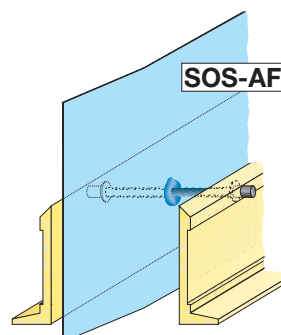
- ① SOS-BF und BF-V
- ② SOS-AF und F/V
- ③ SOS-AF/BW, FAB und AF/WD

Kosten

Zeit

25%	1.600%
45%	2.400%
65%	1.800%

## ② System-AF Aufkantung mit Fugenblech



QUICK-

# SOS-BF · (Horizontal)

## Bewehrungselement mit Fugenblech verschweißt



**Kostenersparnis 25%**  
**Zeitersparnis 1600%**

### Die komplette Lösung!

#### Quick-SOS-BF

Fugenblech mit Bewehrungselement

Das von uns entwickelte **SOS-BF** erleichtert und beschleunigt den Arbeitsablauf auf der Baustelle ganz erheblich und garantiert außerdem Wasserundurchlässigkeit.

Das Quick-**SOS-BF** bietet zudem den großen Vorteil, dass keine Aufkantung geschalt werden muss, weil wir eine neue Bügelform entwickelt haben.

Beim **SOS-BF** sind die Bewehrungsbügel der Bodenplatte und die Bewehrungsbügel der Wand zu einer Einheit verschweißt, inkl. des Fugenbleches.

#### Arbeitsablauf:

Die untere Bewehrungslage der Bodenplatte wird verlegt und darauf das **SOS-BF** gestellt. Der Zeitaufwand für das »Stellen« des SOS-Bewehrungselementes beträgt ca. 2 Minuten pro Element und reduziert somit den Lohn- und Zeitaufwand erheblich.

#### Prüfzeugnis auf Wasserundurchlässigkeit:

**MPA, Dortmund, bis 5 bar geprüft**

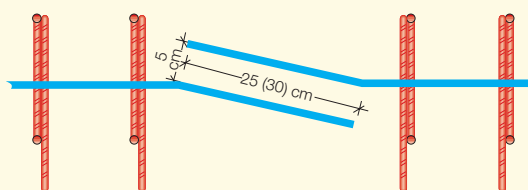
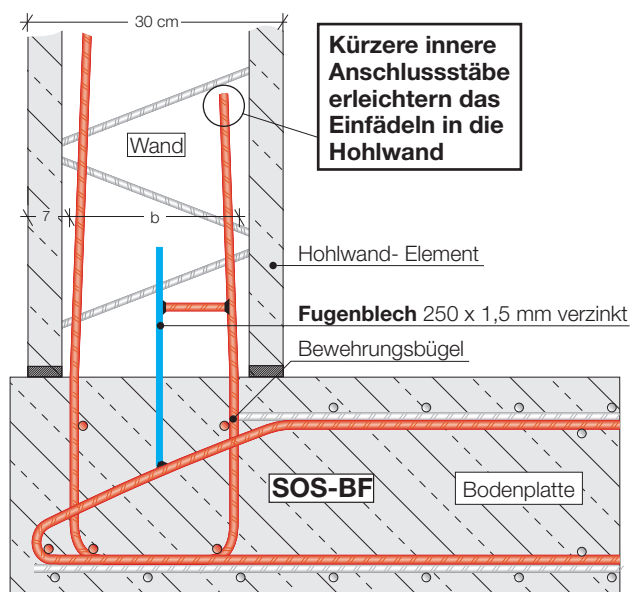
#### Schutzrechte:

**Patent Nr. 19605048**

**Patent Nr. 19701986**

**Gebrauchsmuster 298 12480.7**

### Quick-SOS-BF Fugenblech mit Bewehrung



#### Alternativ:



Verschweißen



Verkleben

Fugenblech  
250 x 1,5 mm verzinkt  
alternativ  
300 x 2,0 mm verzinkt

#### Kein Verschweißen des Fugenbleches!

Bei **SOS** wird der Fugenblechstoß nicht verschweißt, sondern im Abstand von min. 5 cm überlappt (25/30 cm).

Ergebnis:  
**Kostenreduzierung auf einen Bruchteil von 2 Min./m und 0-Fehlerquote.**

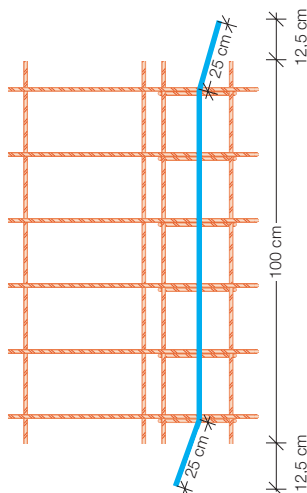
**Achtung!** Die Verzinkung des Fugenbleches garantiert beste Haftung zum Beton.

# SOS-BF · (Horizontal)

## Bewehrungselement mit Fugenblech verschweißt

**Bügelängen nach DIN 1045** (Sonderlängen möglich)

### SOS-BF-- , Regel-Element (Draufsicht)

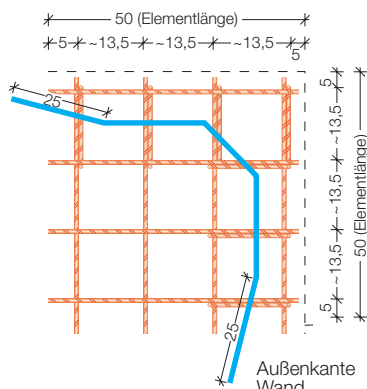


### SOS-BF-- Regel-Element

(Regelement mit verzinktem Fugenblech, 1,5 mm stark, 250 mm breit)  
Elementlänge 1,00 m, Fugenblech 1,25 m

Art-Nr.	Typ	Bodenplatte A=cm	Wand B=cm	Bügel ø=mm	Bügel- abstand e=cm	Bügel a=cm	Bügel b=cm	Hohlwand b=cm	Hohlwand lü=cm	Gewicht kg/ Element
15700	SOS-BF 20-8/15	20	20	8	15	12	12	8	40	8,00
15701	SOS-BF 25-8/15	25	25	8	15	17	17	13	40	8,25
15702	SOS-BF 30-8/15	30	30	8	15	22	22	18	40	8,50
15703	SOS-BF 35-8/15	35	35	8	15	27	27	23	40	8,80
15704	SOS-BF 40-8/15	40	40	8	15	32	32	27	40	9,10
15705	Andere Abmessungen									
15706	SOS-BF 20-10/15	20	20	10	15	12	12	8	50	12,50
15707	SOS-BF 25-10/15	25	25	10	15	17	17	13	50	13,00
15708	SOS-BF 30-10/15	30	30	10	15	22	22	18	50	13,40
15709	SOS-BF 35-10/15	35	35	10	15	27	27	23	50	13,85
15710	SOS-BF 40-10/15	40	40	10	15	32	32	27	50	14,30
15705	Andere Abmessungen									

### SOS-BF--AE, Außeneck-Element (Draufsicht)

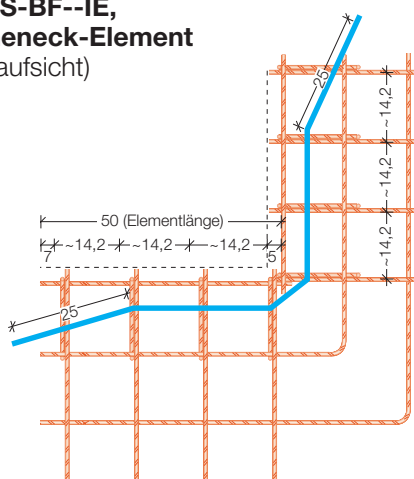


### Quick-SOS-BF--AE (Außeneck-Element)

Eckelement mit Fugenblech (verz.), 250 mm breit, 1,5 mm stark  
Elementlänge 0,50 + 0,50 m, Fugenblech 0,625 + 0,625 m

Art-Nr.	Typ	Bodenplatte A=cm	Wand B=cm	Bügel ø=mm	Bügel- abstand e=cm	Bügel a=cm	Bügel b=cm	Hohlwand b=cm	Hohlwand lü=cm	Gewicht kg/ Element
15713	SOS-BF 20-8/15 AE	20	20	8	15	12	12	8	40	8,00
15714	SOS-BF 25-8/15 AE	25	25	8	15	17	17	13	40	8,25
15715	SOS-BF 30-8/15 AE	30	30	8	15	22	22	18	40	8,50
15716	SOS-BF 35-8/15 AE	35	35	8	15	27	27	23	40	8,80
15717	SOS-BF 40-8/15 AE	40	40	8	15	32	32	27	40	9,10
15718	Andere Abmessungen									
15719	SOS-BF 20-10/15 AE	20	20	10	15	12	12	8	50	12,50
15720	SOS-BF 25-10/15 AE	25	25	10	15	17	17	13	50	13,00
15721	SOS-BF 30-10/15 AE	30	30	10	15	22	22	18	50	13,40
15722	SOS-BF 35-10/15 AE	35	35	10	15	27	27	23	50	13,85
15723	SOS-BF 40-10/15 AE	40	40	10	15	32	32	27	50	14,30
15718	Andere Abmessungen									

### SOS-BF--IE, Inneneck-Element (Draufsicht)



### Quick-SOS-BF--IE (Inneneck-Element)

Eckelement mit Fugenblech (verz.), 250 mm breit, 1,5 mm stark  
Elementlänge 0,50 + 0,50 m, Fugenblech 0,625 + 0,625 m

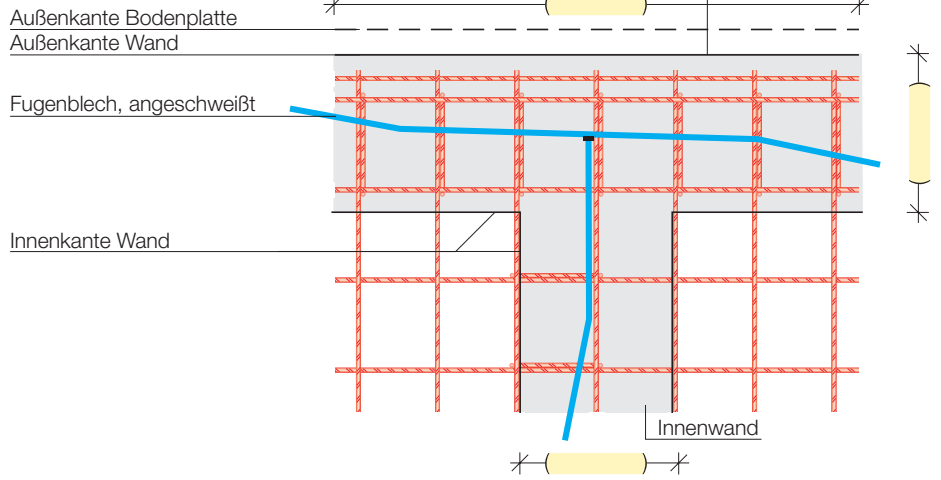
Art-Nr.	Typ	Bodenplatte A=cm	Wand B=cm	Bügel ø=mm	Bügel- abstand e=cm	Bügel a=cm	Bügel b=cm	Hohlwand b=cm	Hohlwand lü=cm	Gewicht kg/ Element
15725	SOS-BF 20-8/15 IE	20	20	8	15	12	12	8	40	8,00
15726	SOS-BF 25-8/15 IE	25	25	8	15	17	17	13	40	8,25
15727	SOS-BF 30-8/15 IE	30	30	8	15	22	22	18	40	8,50
15728	SOS-BF 35-8/15 IE	35	35	8	15	27	27	23	40	8,80
15729	SOS-BF 40-8/15 IE	40	40	8	15	32	32	27	40	9,10
15730	Andere Abmessungen									
15731	SOS-BF 20-10/15 IE	20	20	10	15	12	12	8	50	12,50
15732	SOS-BF 25-10/15 IE	25	25	10	15	17	17	13	50	13,00
15733	SOS-BF 30-10/15 IE	30	30	10	15	22	22	18	50	13,40
15734	SOS-BF 35-10/15 IE	35	35	10	15	27	27	23	50	13,85
15735	SOS-BF 40-10/15 IE	40	40	10	15	32	32	27	50	14,30
15730	Andere Abmessungen									

# SOS-BF Sonderelemente (Horizontal)

## SOS-BF/T (T-Element)

Bei Bestellung bitte Maße in der Zeichnung (...) eintragen.

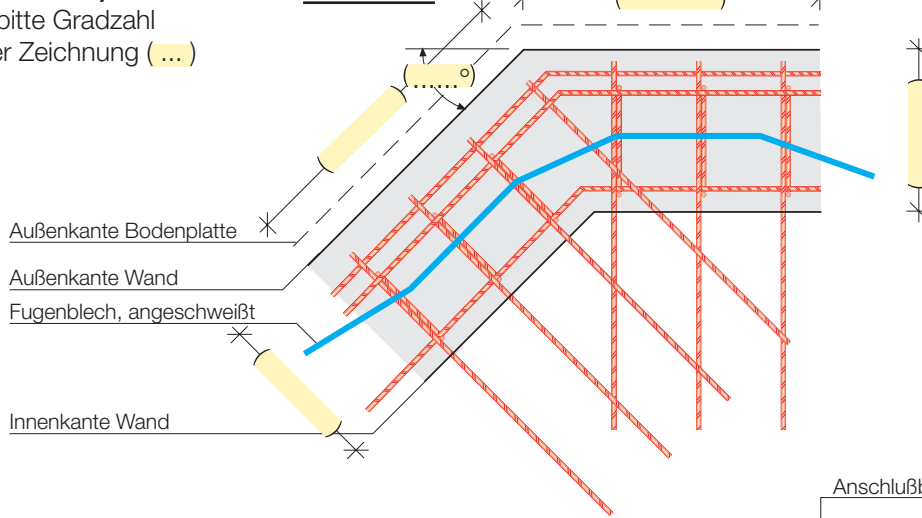
### Draufsicht



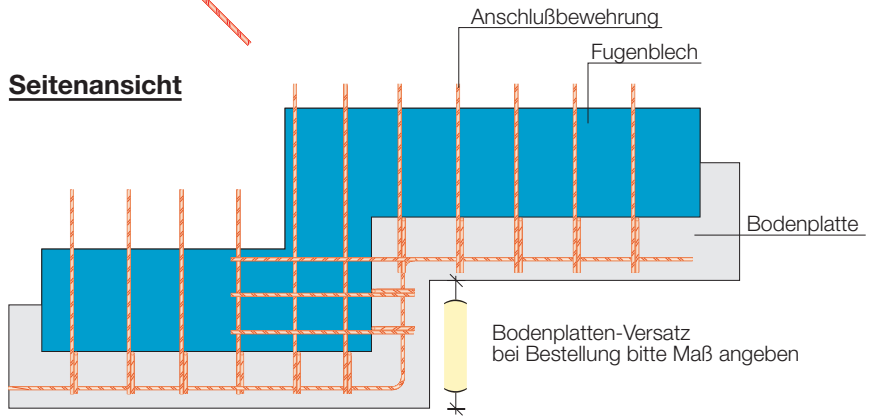
## SOS-BF/E (E-Element)

Bei Bestellung bitte Gradzahl und Maße in der Zeichnung (...) eintragen.

### Draufsicht



### Seitenansicht



## SOS-BF

Bei Bodenplatten-Versatz.

Bei Bestellung bitte Maße in der Zeichnung (...) eintragen.

## SOS-BF Sonderelemente

Hier tragen Sie bitte die erforderlichen Maße ein

Artikel-Nr. (Wird von uns eingetragen)	Typ	mit Fugen- blech	Boden- platte A = cm	Wand B = cm	Überstand Bodenpl. c = cm	Bügel ø = mm	Bügel- abstand e = cm	Bügelbreite a = b = cm cm	l <sub>ü</sub> a = cm	l <sub>ü</sub> b = cm	Element- länge m	Stück	Gewicht/ Element (für uns)

## Bedarfsermittlung,

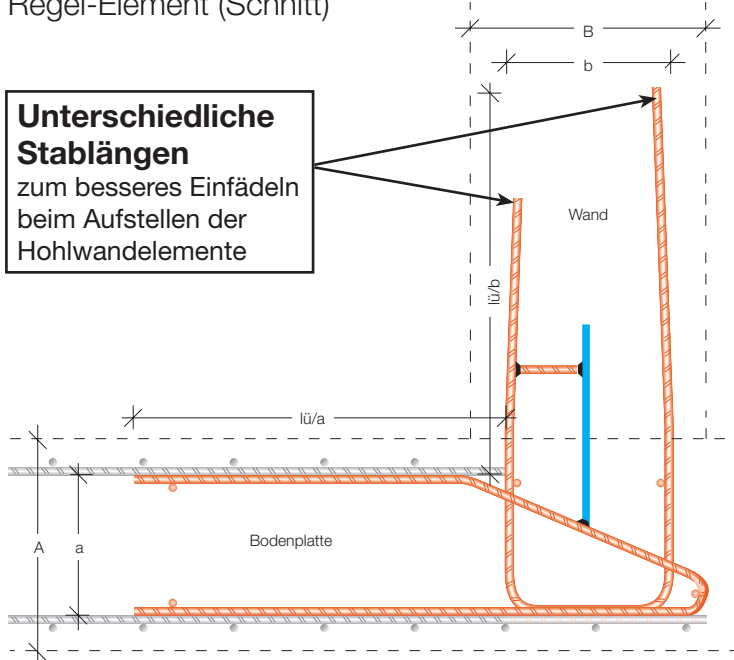
die wir Ihnen gerne erstellen.

### Hinweis!

Passelemente werden werkseitig mitgeliefert.

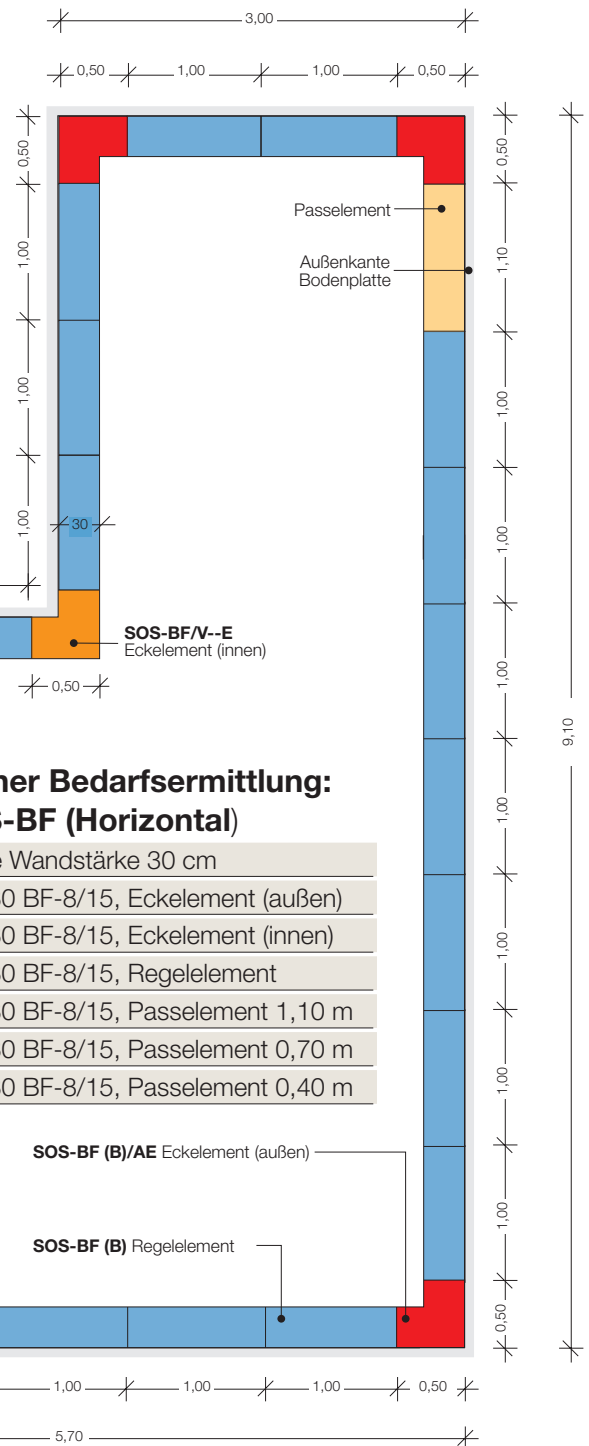
## SOS-BF für Massiv- und Hohlwand

Regel-Element (Schnitt)



**Unterschiedliche Stablängen**  
zum besseren Einfädeln  
beim Aufstellen der  
Hohlwandelemente

### Grundrissbeispiel:



### Beispiel einer Bedarfsermittlung: Quick-SOS-BF (Horizontal)

- Angenommene Wandstärke 30 cm
- 5 Stck SOS-30 BF-8/15, Eckelement (außen)
- 1 Stck SOS-30 BF-8/15, Eckelement (innen)
- 23 Stck SOS-30 BF-8/15, Regelement
- 1 Stck SOS-30 BF-8/15, Passelement 1,10 m
- 1 Stck SOS-30 BF-8/15, Passelement 0,70 m
- 1 Stck SOS-30 BF-8/15, Passelement 0,40 m



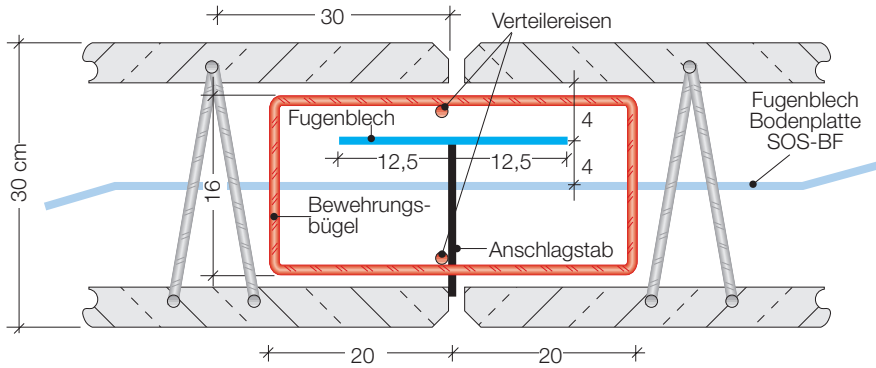
### Prüfbericht MPA



# SOS-BF--V • (Vertikal)

Bewehrung mit Fugenblech verschweißt für Hohlwände

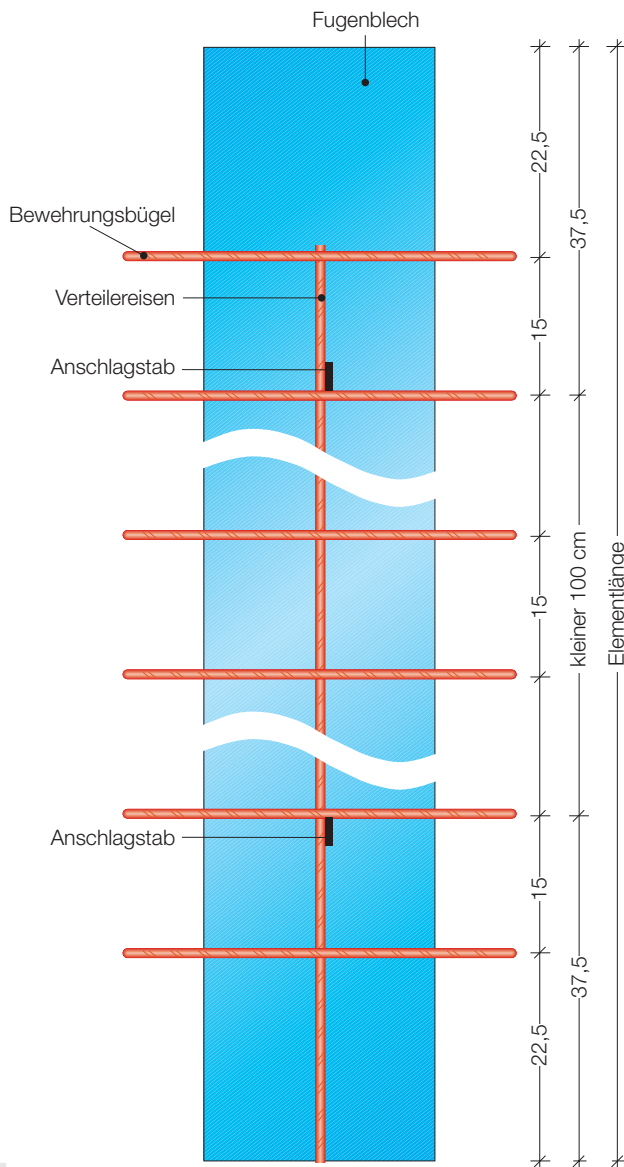
## Draufsicht Wand – Wand



Das SOS-BF--V-Element kann von oben in die Wand gestellt werden.



## Seitenansicht



5,50 m Sonderelement

### Quick-SOS-BF--V Wand – Wand (gerader Stoß)

Art-Nr.	Typ	Bügel ø mm	Wandstärke	Fixierbügel	Gewicht
				b = cm	
15950	SOS-BF 20 V	8/15	20	6	6,90
15951	SOS-BF 25 V	8/15	25	11	6,90
15952	SOS-BF 30 V	8/15	30	16	6,90
15953	SOS-BF 35 V	8/15	35	21	6,90
15954	SOS-BF 40 V	8/15	40	26	6,90
15955	Andere Wandbreiten				
15956	Sonderelementlänge				
15957	Andere Bewehrungs-Durchmesser und -Abstände möglich				
Standardlänge 2,50 m, 3,00 m und 4,00 m					

### Quick-SOS-BF--V/E Wand – Wand (Eck-Stoß)

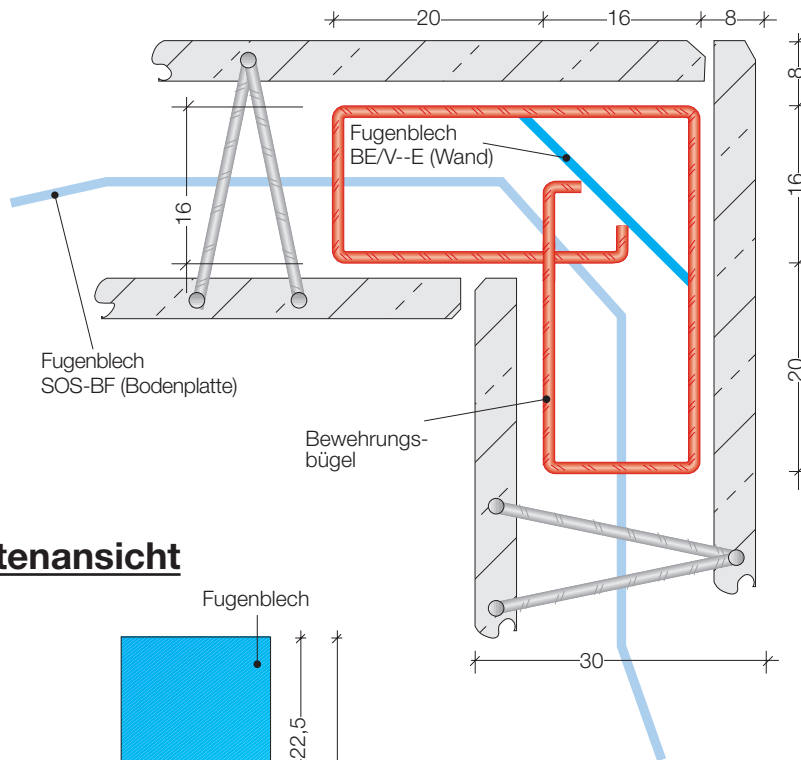
Art-Nr.	Typ	Bügel ø mm	Wandstärke	Fixierbügel	Gewicht
				b = cm	
15976	SOS-BF 20 V/E	8/15	20	6	10,50
15977	SOS-BF 25 V/E	8/15	25	11	10,50
15978	SOS-BF 30 V/E	8/15	30	16	10,50
15979	SOS-BF 35 V/E	8/15	35	21	10,50
15980	SOS-BF 40 V/E	8/15	40	26	10,50
15981	Andere Wandbreiten				
15982	Sonderelementlänge				
15983	Andere Bewehrungs-Durchmesser und -Abstände				
Standardlänge 2,50m, 3,00 m und 4,00 m					

QUICK-

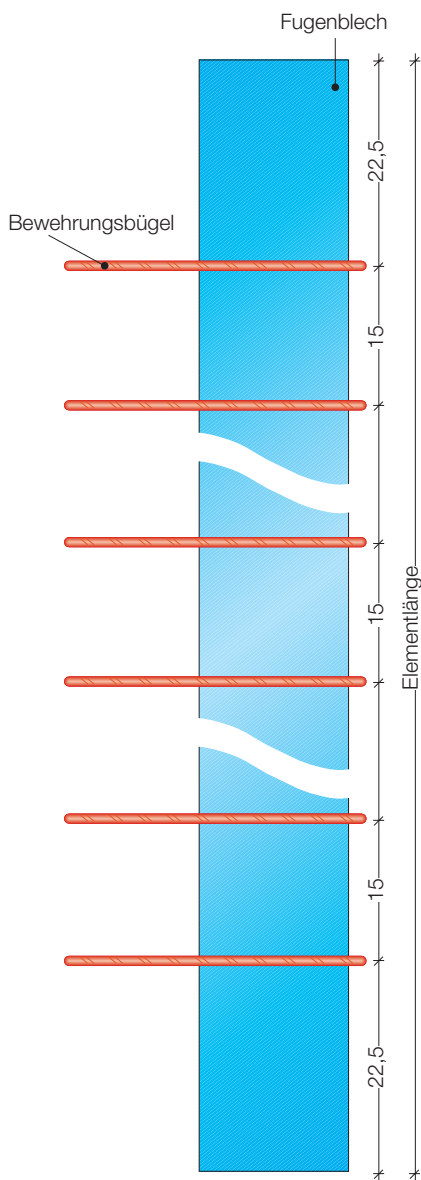
# SOS-BF--V/E • (Vertikal-Ecke)

Bewehrung mit Fugenblech verschweißt für Hohlwände

## Draufsicht Wand – Wand



## Seitenansicht



**Das SOS-BF--V-System wird jeden Planer aber auch Bauunternehmer überzeugen, da sind wir sicher!**

**Quick-SOS-BF--V**  
(Hohlwand/Vertikal)  
Bewehrungselement mit Fugenblech

Das **SOS-BF--V**-System wurde speziell für den Einsatz bei Hohlwand-Vertikalstößen entwickelt, bei denen Wasserundurchlässigkeit gefordert ist.

Bisher war es äußerst schwierig und außerdem auch noch sehr kosten- und zeitintensiv, diese Arbeitsfugen wasserundurchlässig zu bekommen. Viele Planer haben deshalb das Hohlwand-System abgelehnt.

**Das ist jetzt anders!**

Das Bewehrungselement mit Fugenblech und angeschweißtem Anschlagstab wird von oben in den Elementstoß gestellt.

**Das SOS-Fugenblech wurde vom MPA, Dortmund auf Wasserundurchlässigkeit bis 5 bar (50 m Wassersäule) auf »Herz und Nieren« geprüft und absolute Dichtigkeit attestiert.**

**Wir sind vom SOS-System begeistert.**

Technische Änderungen vorbehalten

# SOS-AF

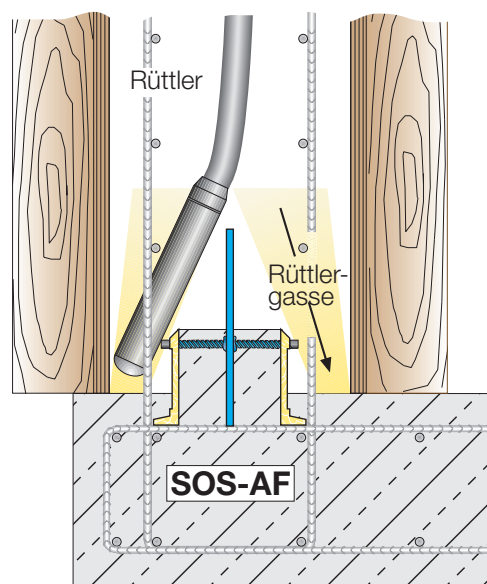
## Aufkantung mit Fugenblech für Bodenplatte – Wand



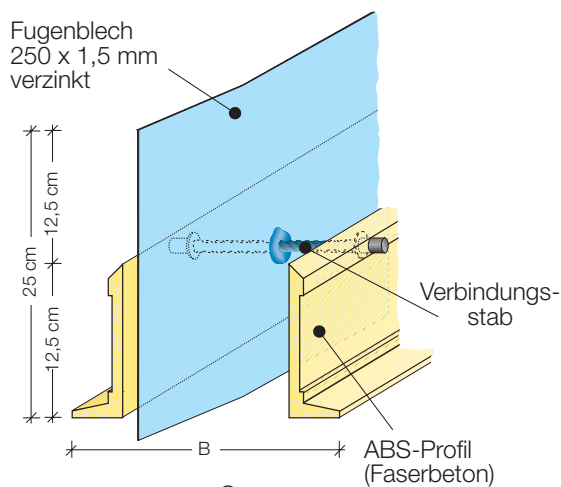
**Kostenersparnis 45%**  
**Zeitersparnis 2400%**

**Quick-SOS-AF für Arbeitsfuge Bodenplatte**

### Schnitt



**Quick-SOS-AF** garantiert durch die »Rüttlergasse« eine gute Verdichtung der Außenkante.



### Die Vorteile im Überblick

**Quick-SOS garantiert Wasserundurchlässigkeit bei höchster Wirtschaftlichkeit**

- baustellengerechtes, vorgefertigtes Element (inkl. Aufkantung SOS-AF)
- handliche Elemente
- nur noch in die Bewehrung stellen
- kein Schweißen, kein Umkippen des Fugenbleches
- nur 2 Minuten Zeitaufwand pro Element
- absolut wasserundurchlässig

### Quick-SOS-AF – Aufkantung mit Fugenblech

### Warengruppe 3

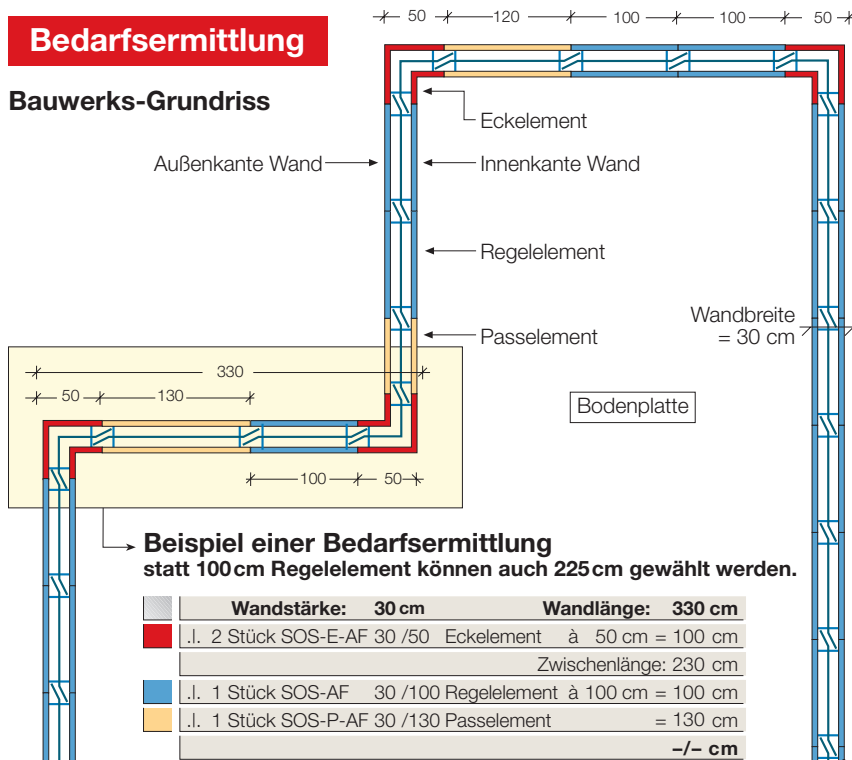
Art-Nr.	Typ Regelelement	Wandstärke cm	B cm	Elementlg. cm	Pal – Karton Einh. – Stck	Gewicht kg/m
15633	SOS-AF 20/100	20	10	100/225	80	8,50
15634	SOS-AF 24/100	24	14	100/225	50	8,50
15635	SOS-AF 25/100	25	15	100/225	50	8,50
15636	SOS-AF 30/100	30	20	100/225	40	8,50
15637	SOS-AF 35/100	35	25	100/225	30	8,50
15638	SOS-AF 40/100	40	30	100/225	20	8,50
15639	Zuschlag für Sonderbreiten					
15640	Zuschlag für Sonderlängen					
15641	Zuschlag für SOS-E-AF .../50					

# SOS-AF

## Aufkantung mit Fugenblech für Bodenplatte – Wand

### Bedarfsermittlung

#### Bauwerks-Grundriss



Beispiel einer Bedarfsermittlung  
statt 100cm Regelement können auch 225cm gewählt werden.

Die Bedarfsermittlung ist sehr einfach und gleicht der Bedarfsermittlung einer Rahmenschalung.

#### Und so wird's gemacht!

Wandlänge ∑. 2 Eckelemente à 50 cm =  
Zwischenlänge : 100 cm = Anzahl der Regelemente,  
die Restlänge ist gleich der Länge des Passelementes.

Dabei ist zu beachten, dass ein Passelement mindestens 60 cm lang sein sollte. Die Elemente sollten besser 1 – 2 cm kürzer sein, als zu lang. Diese geringe Differenz ist beim Aufstellen der Elemente leicht zu verteilen.

#### Noch Fragen?

Gerne unterstützt und berät Sie unser Außendienst und unser technisches Büro. Stellen Sie uns den Grundriss zur Verfügung, dann ermitteln wir Ihnen gerne den Bedarf und unterbreiten Ihnen ein Angebot.

### Quick-SOS wasserundurchlässiges Arbeitsfugen-System

Wir haben die wasserundurchlässige Arbeitsfuge wirtschaftlicher gemacht, in dem wir das **SOS-System** entwickelten.

Das **SOS-AF System** ist ein baustellengerechtes, vorgefertigtes Element mit integrierter Aufkantung, dass nur auf die Bodenbewehrung gestellt wird. Absolute Wasserundurchlässigkeit war die Grundvoraussetzung bei der Entwicklung des **SOS-Systems**, die wir auch durch das Materialprüfungsamt Dortmund bestätigt bekamen.

Für Sie bedeutet das kalkulierbare Sicherheit bei gleichzeitiger

#### Rationalisierung, worauf Sie sich verlassen können.

Alles, was Sie bislang an früheren Arbeitsfugenlösungen störte, wie

- teilweise hohes Restrisiko bezüglich der Dichtigkeit,
- lohnintensiver Einbau durch qualifiziertes Personal,
- verminderte Sicherheit nach erstmaligem Aufquellen,

können Sie durch die umfangreiche Produktentwicklung und Prüfungen mit dem neuen **SOS-System** sicher ausschließen.

#### Prüfzeugnis:

**MPA, Dortmund,  
bis 5 bar geprüft**

#### Schutzrechte:

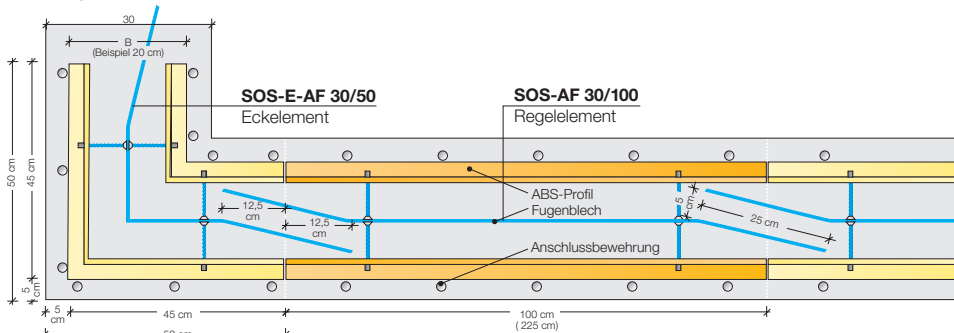
**Patent Nr. 19605048**

**Patent Nr. 19701986**

**Gebrauchsmuster 29812480.7**

### Draufsicht

Beispiel: Wandstärke 30 cm



Technische Änderungen vorbehalten

# SOS-Systeme

für Arbeitsfugen Bodenplatte – Wand – Decke

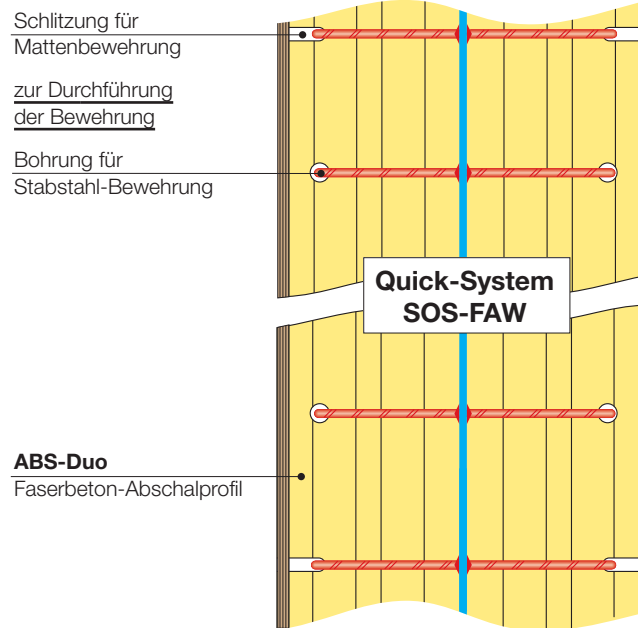
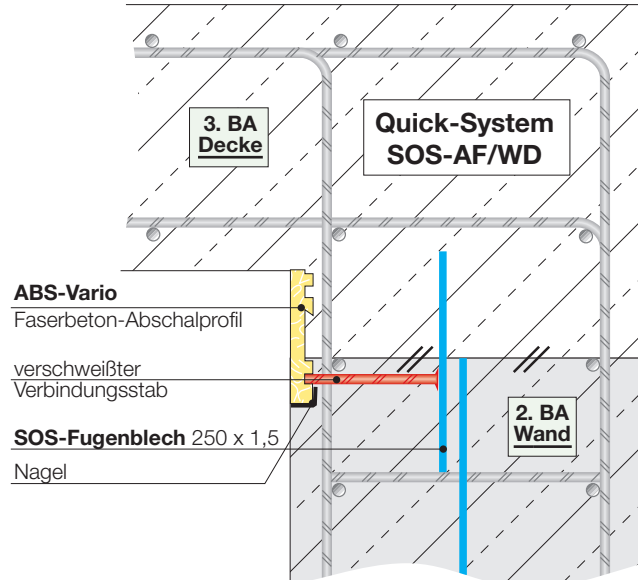
SOS-FAB Einsatz in der Bodenplatte



## SOS-FAB

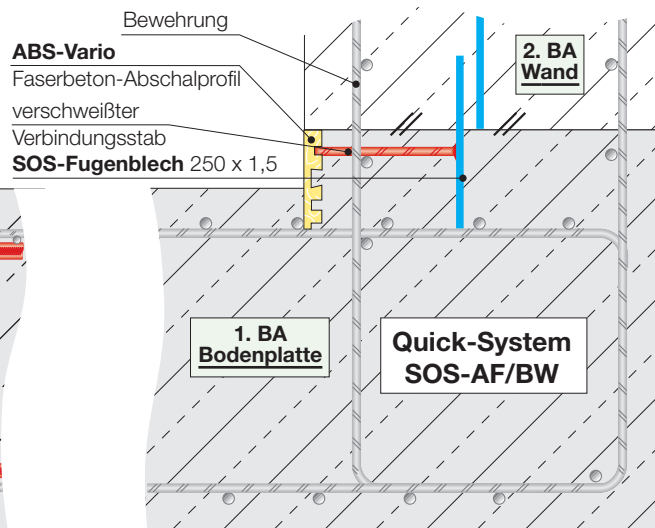
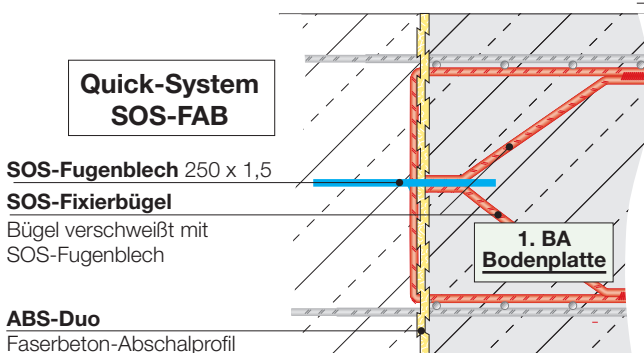
Fugenblech mit ABS-DUO-Faserbetonprofil und Bewehrungsbügel zum Einbau für wasserundurchlässige Arbeitsfugen in der Bodenplatte.

## Seitenansicht



SOS-FAB Arbeitsfuge Bodenplatte

## Seitenansicht



# SOS-BF Fugenblech mit Bewehrung

**Ausschreibungstext:**

**Arbeitsfuge**  
**Bodenplatte – Wand und Wand – Wand**

**Quick-SOS-BF Fugenblech mit Bewehrung**

System für wasserundurchlässige Arbeitsfugen liefern und unter Beachtung der DIN-Norm und der Verlegeanleitung des Herstellers einbauen.

Hersteller: **Quick Bauprodukte GmbH**

Westendamm 3 · D-58239 Schwerte · Tel. 0 23 04/9 81 43 0 · Fax 0 23 04/9 81 43 22  
 www.quick-bauprodukte.de · info@quick-bauprodukte.de

Pos.	Menge	Typ	EUR/Einh.	EUR/Summe

**Kostenvergleich:**

Quick-SOS-BF 30-8/15 Bewehrungselement mit Fugenblech verschweißt	Std./m	EUR/m	<u>Konventionelle Lösung</u>	Std./m	EUR/m
SOS-BF-Element	–	23,33	Bewehrungsbügel und Verteiler	–	10,00
SOS-BF einbauen	0,03	1,05	Bewehrungsbügel und Verteiler einbauen	0,25	8,20
			Fugenblech	–	4,00
<b>erheblicher Preisvorteil</b>			Fugenblech einbauen und schweißen	0,25	8,20
<b>Gesamtkosten / Ergebnis</b>	<b>Basis</b>	<b>24,38</b>	<b>Mehrkosten</b>	<b>+25% teurer</b>	<b>30,40</b>

**Zeitvergleich:**

<b>Extrem hoher Zeitvorteil</b>	0,03	–		0,50	–
<b>Ergebnis</b>	<b>0,03</b>	<b>Basis</b>	<b>höherer Zeitaufwand</b>	<b>0,50</b>	<b>+1.600%</b>

• Die hier angegebenen Kosten basieren auf unseren Erfahrungswerten.

**Bedarfsermittlung:**

Art-Nr.	Typ	Boden- platte A=cm	Wand B=cm	Bügel ø=mm	Bügel- abstand e=cm	Bügel a=cm b=cm	Hohlwand b=cm	lü=cm	Element- länge in cm	Stück

# SOS-AF Aufkantung mit Fugenblech

**Ausschreibungstext:**

**Arbeitsfuge**  
Bodenplatte – Wand

**Quick-SOS-AF Aufkantung mit Fugenblech**

Vorgefertigtes wasserundurchlässiges Arbeitsfugenelement (Faserbetonprofil mit Fugenblech 250 x 1,5 mm verzinkt) liefern und unter Beachtung der DIN-Norm und der Verlegeanleitung des Herstellers einbauen.

Hersteller: **Quick Bauprodukte GmbH**

Westendamm 3 · D-58239 Schwerte · Tel. 0 23 04/9 81 43 0 · Fax 0 23 04/9 81 43 22

www.quick-bauprodukte.de · info@quick-bauprodukte.de

Pos.	Menge	Typ	EUR/Einh.	EUR/Summe

**Kostenvergleich:**

Quick-SOS			Andere Lösungen					
Quick-SOS-AF-Element Aufkantung mit Fugenblech	Std./m	EUR/m	Fugenblech mit konventionell geschalter Aufkantung	Std./m	EUR/m	Fugenblech mit Quellband	Std./m	EUR/m
SOS-AF-Element	–	19,50	Fugenblech 250 x 1,5 mm	–	2,10	Fugenblech incl. Befestigungsbügel		12,00
SOS-AF einbauen	0,03	1,05	Fugenblech einbauen und schweißen	0,25	8,75	Fugenblech einbauen	0,20	7,00
			Bretter	–	1,50	<b>Aus unserer Sicht ein sehr bedenkliches System, weil wasserunterläufig</b>		
			Aufkantung ein- und ausschalen	0,50	17,50			
<b>Gesamtkosten</b>	<b>Basis</b>	<b>20,55</b>		<b>+45% teurer</b>	<b>29,85</b>			<b>19,00</b>

**Zeitvergleich:**

Kein Fachmann erforderlich! Extrem hoher Zeitvorteil	0,03	–	<b>Achtung! Schweiß-fachmann erforderlich</b>	0,75	–		0,20	–
<b>Zeitaufwand</b>	<b>0,03</b>	<b>Basis</b>		<b>0,75</b>	<b>+2400%</b>		<b>0,20</b>	<b>+600%</b>

• Die hier angegebenen Kosten basieren auf unseren Erfahrungswerten.

**Bedarfsermittlung:**

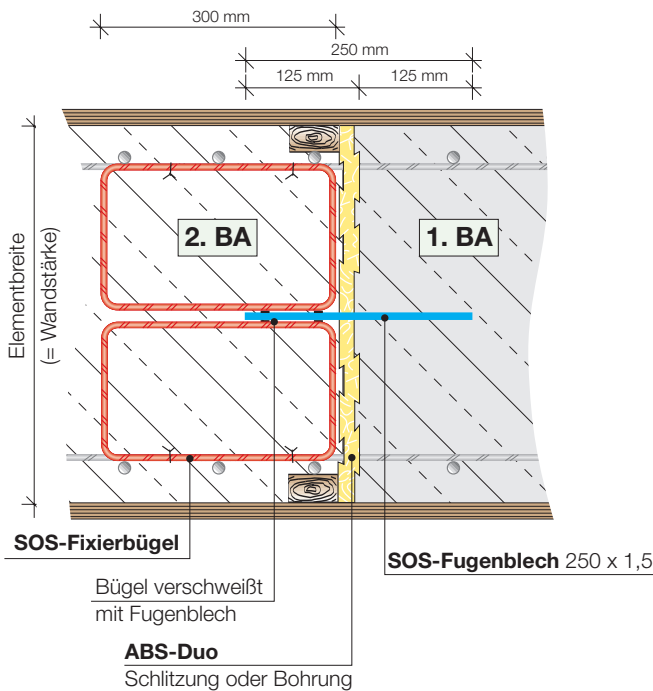
Art-Nr.	Typ	Bodenplatte A=cm	Wand B=cm	Bügel ø=mm	Bügelabstand e=cm	Bügel a=cm b=cm	Hohlwand b=cm	lü=cm	Elementlänge in cm	Stück

# SOS-Systeme

- Bodenplatte – Wand
- Wand – Wand
- Wand – Decke

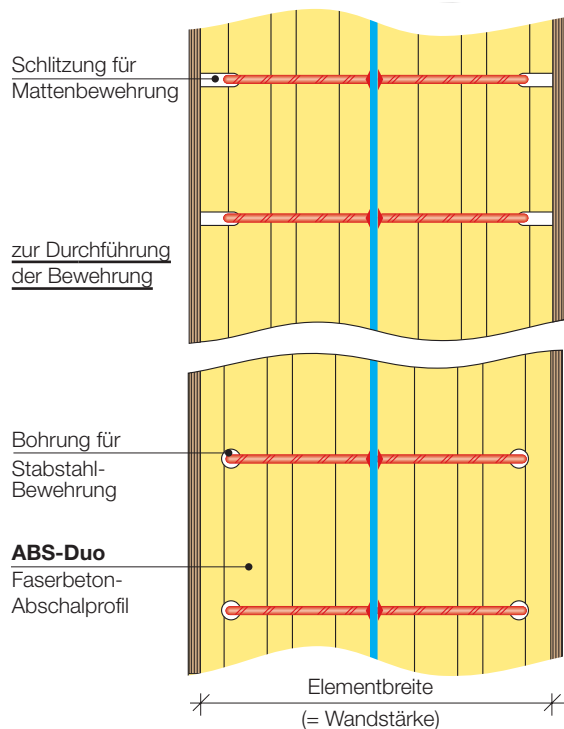
**SOS-FAW**  
Arbeitsfuge Wand

## Draufsicht



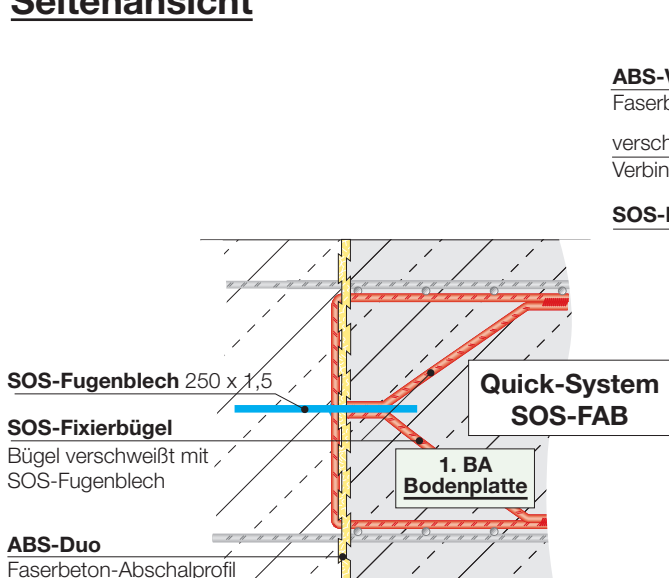
**SOS-FAW**  
Arbeitsfuge Wand

## Vorderansicht



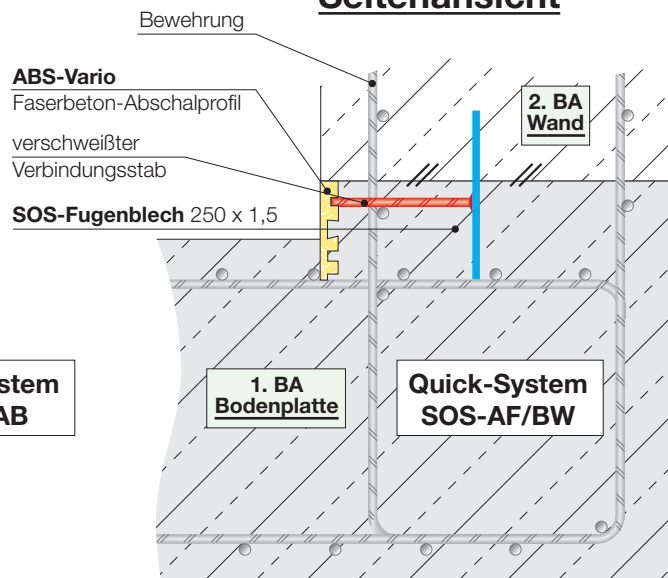
**SOS-FAB**  
Arbeitsfuge Bodenplatte

## Seitenansicht



**SOS-AF/BW**  
für einhäuptige Wände

## Seitenansicht





**Quick Bauprodukte GmbH**

**Schwerte (NRW)**  
 Verwaltung und Werk  
 Westendamm 3  
 D-58239 Schwerte  
 Fon: 0 23 04-981 43 0  
 Fax: 0 23 04-981 43 23  
 Mobil: 0172-231 60 30

Telefon-Durchwahl:  
 Verkauf: 0 23 04-981 43  
 Technik: 0 23 04-981 43 30

Fax-Durchwahl:  
 Verkauf: 0 23 04-981 43 22  
 Technik: 0 23 04-981 43 26

[info@quick-bauprodukte.de](mailto:info@quick-bauprodukte.de)  
[www.quick-bauprodukte.de](http://www.quick-bauprodukte.de)

**Vertrieb über Außendienstmitarbeiter  
 in Deutschland und Europa**

**Schweiz**  
 Quick Bauprodukte  
 Via Lugia  
 CH-6914 Carona  
 Fon: 0 91-649 44 47  
 Fax: 0 91-649 40 04  
[quick-bau@ticino.com](mailto:quick-bau@ticino.com)

**Berlin/Brandenburg**  
 Kiesweg 1  
 D-16352 Basdorf  
 Mobil: 0172-231 60 50