

BAUWERKSABDICHTUNG

SOS-SYSTEME



SOS
System ohne Schwächen
für wasserundurchlässige Arbeitsfugen

Prüfzeugnis auf Wasserundurchlässigkeit:

MPA, Dortmund,
bis 5 bar geprüft

Die Vorteile im Überblick

Quick-SOS garantiert Wasserundurchlässigkeit bei höchster Wirtschaftlichkeit

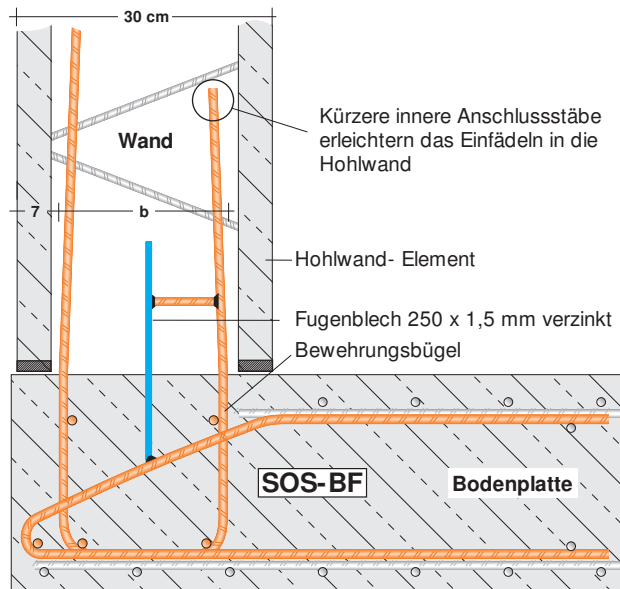
- baustellengerechtes, vorgefertigtes Element (inkl. Aufkantung SOS-AF)
- handliche Elemente
- nur noch in die Bewehrung stellen
- kein Schweißen, kein Umkippen des Fugenbleches
- nur 2 Minuten Zeitaufwand pro Element
- absolut wasserundurchlässig



Schutzrechte:

Patent Nr. 196 05 048
Patent Nr. 197 01 986
Gebrauchsmuster 298 12 480.7

SOS-BF Fugenblech mit Bewehrungselement // Hohlwand-System horizontal



Die komplette Lösung

Das von uns entwickelte SOS-BF erleichtert und beschleunigt den Arbeitsablauf auf der Baustelle ganz erheblich und garantiert außerdem Wasserundurchlässigkeit.

Das SOS-BF bietet zudem den großen Vorteil, dass keine Aufkantung geschalt werden muss, weil wir eine neue Bügelform entwickelt haben.

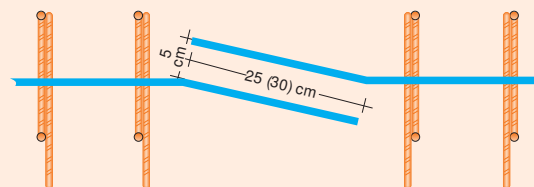
Beim SOS-BF sind die Bewehrungsbügel der Bodenplatte und die Bewehrungsbügel der Wand zu einer Einheit verschweißt, inkl. des Fugenbleches.

Arbeitsablauf:

Die untere Bewehrungslage der Bodenplatte wird verlegt und darauf das SOS-BF gestellt. Der Zeitaufwand für das »Stellen« des SOS-Bewehrungselementes beträgt **ca. 2 Minuten** pro Element und reduziert somit den Lohn- und Zeitaufwand erheblich.

Kein Verschweißen des Fugenbleches!

Bei SOS wird der Fugenblechstoß nicht verschweißt, sondern im Abstand von min. 5 cm überlappt (25/30 cm).



Ergebnis: Kostenreduzierung auf einen Bruchteil von 2 Min./m Arbeitszeit und 0-Fehlerquote.

Alternativ:

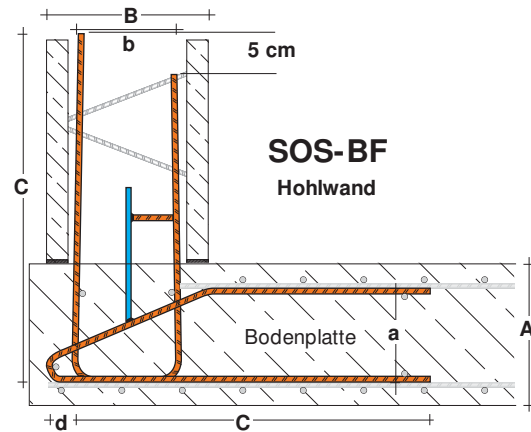
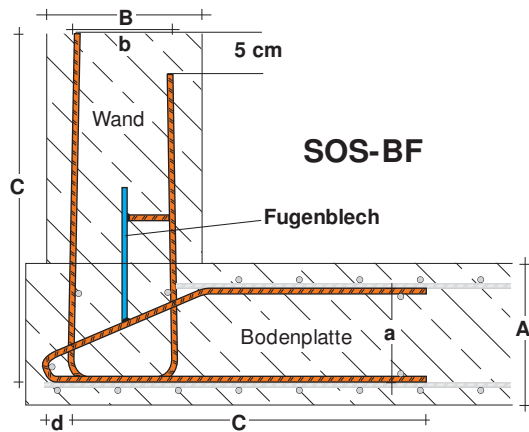


Fugenblech 250 x 1,5 mm verzinkt
alternativ 300 x 2,0 mm verzinkt

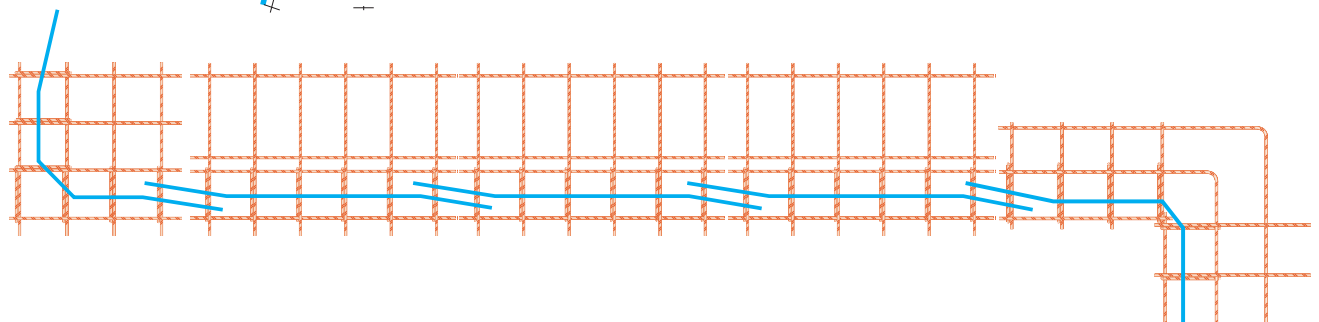
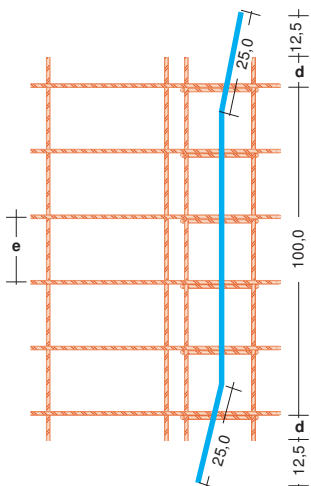
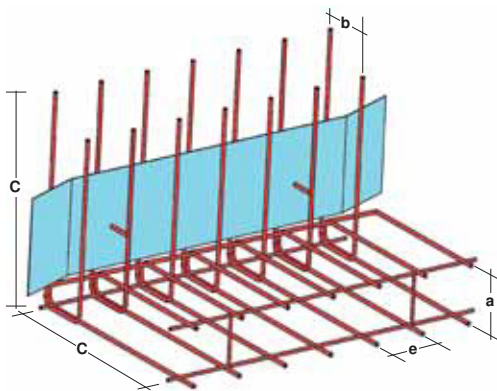
Achtung! Die Verzinkung des Fugenbleches garantiert beste Haftung zum Beton.

BAUWERKSABDICHTUNG

SOS-SYSTEME – HORIZONTALE ARBEITSFUGE



SOS-BF // Regelement // Elementlänge 1,00 m // Fugenblech 1,25 m



► Bügel Ø 8 mm

Art-Nr.	Typ	A cm	B cm	C cm	a cm	b cm	e cm	d cm	Gewicht kg/Elem.
15700	SOS-BF 20-8/15	20	20	45	10	10	15	5	8,00
15701	SOS-BF 25-8/15	25	25	45	15	15	15	5	8,25
15702	SOS-BF 30-8/15	30	30	45	20	20	15	5	8,50
15703	SOS-BF 35-8/15	35	35	45	25	25	15	5	8,80
15704	SOS-BF 40-8/15	40	40	45	30	30	15	5	9,10
15705	Andere Abmessungen								

Regelement mit verzinktem Fugenblech, 250 x 1,5 mm

► Bügel Ø 10 mm

Art-Nr.	Typ	A cm	B cm	C cm	a cm	b cm	e cm	d cm	Gewicht kg/Elem.
15706	SOS-BF 20-10/15	20	20	55	10	10	15	5	12,50
15707	SOS-BF 25-10/15	25	25	55	15	15	15	5	13,00
15708	SOS-BF 30-10/15	30	30	55	20	20	15	5	13,40
15709	SOS-BF 35-10/15	35	35	55	25	25	15	5	13,85
15710	SOS-BF 40-10/15	40	40	55	30	30	15	5	14,30
15705	Andere Abmessungen								

Regelement mit verzinktem Fugenblech, 250 x 1,5 mm

BAUWERKSABDICHTUNG

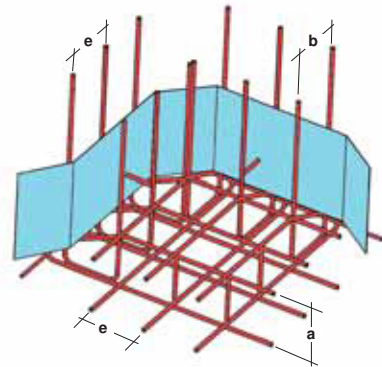
HORIZONTALE ARBEITSFUGE – SOS-SYSTEME

SOS-BF-AE // Außeneckelement // Elementlänge 0,50 m // Fugenblech 1,25 m

► Bügel Ø 8 mm

Art-Nr.	Typ	A cm	B cm	C cm	a cm	b cm	e cm	d cm	Gewicht kg/Elem.
15713	SOS-BF 20-8/15 AE	20	20	45	10	10	13,3	5	8,00
15714	SOS-BF 25-8/15 AE	25	25	45	15	15	13,3	5	8,25
15715	SOS-BF 30-8/15 AE	30	30	45	20	20	13,3	5	8,50
15716	SOS-BF 35-8/15 AE	35	35	45	25	25	13,3	5	8,80
15717	SOS-BF 40-8/15 AE	40	40	45	30	30	13,3	5	9,10

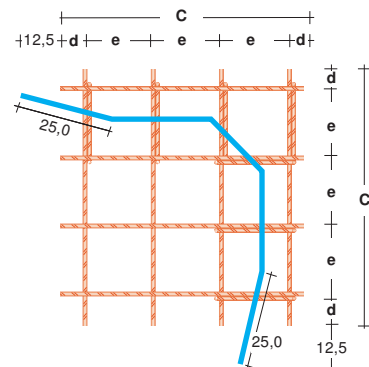
Regelelement mit verzinktem Fugenblech, 250 x 1,5 mm



► Bügel Ø 10 mm

Art-Nr.	Typ	A cm	B cm	C cm	a cm	b cm	e cm	d cm	Gewicht kg/Elem.
15719	SOS-BF 20-10/15 AE	20	20	45	10	10	13,3	5	12,50
15720	SOS-BF 25-10/15 AE	25	25	45	15	15	13,3	5	13,00
15721	SOS-BF 30-10/15 AE	30	30	45	20	20	13,3	5	13,40
15722	SOS-BF 35-10/15 AE	35	35	45	25	25	13,3	5	13,85
15723	SOS-BF 40-10/15 AE	40	40	45	30	30	13,3	5	14,30
15718	Andere Abmessungen								

Regelelement mit verzinktem Fugenblech, 250 x 1,5 mm

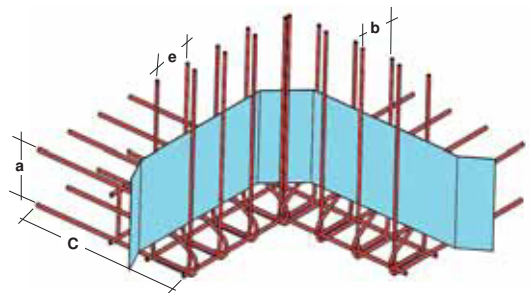


SOS-BF-AE // Inneneckelement // Elementlänge 1,00 m // Fugenblech 1,25 m

► Bügel Ø 8 mm

Art-Nr.	Typ	A cm	B cm	C cm	a cm	b cm	e cm	d cm	Gewicht kg/Elem.
15725	SOS-BF 20-8/15 IE	20	20	45	10	10	13,3	5	8,00
15726	SOS-BF 25-8/15 IE	25	25	45	15	15	13,3	5	8,25
15727	SOS-BF 30-8/15 IE	30	30	45	20	20	13,3	5	8,50
15728	SOS-BF 35-8/15 IE	35	35	45	25	25	13,3	5	8,80
15729	SOS-BF 40-8/15 IE	40	40	45	30	30	13,3	5	9,10

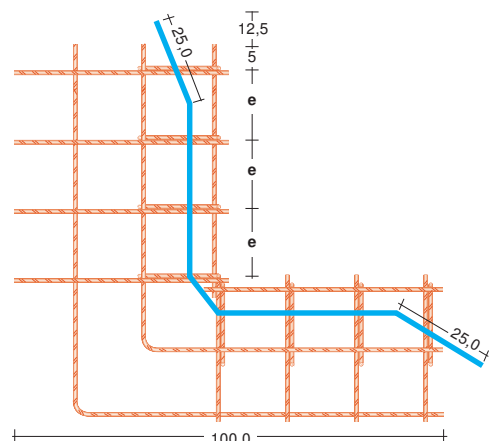
Regelelement mit verzinktem Fugenblech, 250 x 1,5 mm



► Bügel Ø 10 mm

Art-Nr.	Typ	A cm	B cm	C cm	a cm	b cm	e cm	d cm	Gewicht kg/Elem.
15731	SOS-BF 20-10/15 IE	20	20	55	10	10	13,3	5	12,50
15732	SOS-BF 25-10/15 IE	25	25	55	15	15	13,3	5	13,00
15733	SOS-BF 30-10/15 IE	30	30	55	20	20	13,3	5	13,40
15734	SOS-BF 35-10/15 IE	35	35	55	25	25	13,3	5	13,85
15735	SOS-BF 40-10/15 IE	40	40	55	30	30	13,3	5	14,30
15730	Andere Abmessungen								

Regelelement mit verzinktem Fugenblech, 250 x 1,5 mm



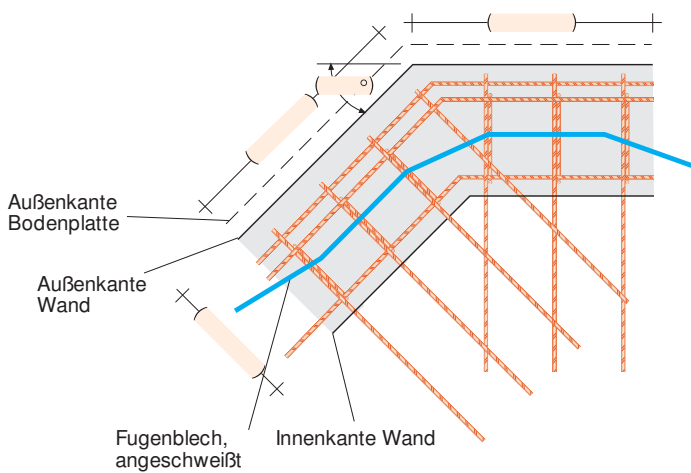
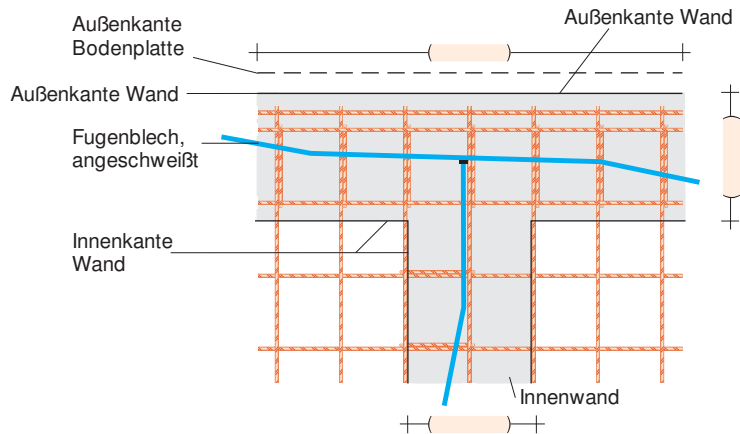
BAUWERKSABDICHTUNG

SOS-SYSTEME – HORIZONTALE ARBEITSFUGE

SOS-BF Sonderelemente Horizontal

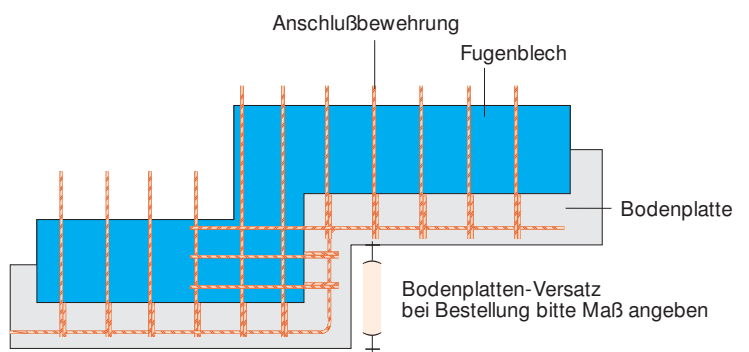
SOS-BF/T (T-Element)

Bei Bestellung bitte Maße in der Zeichnung (...) eintragen.



SOS-BF/E (E-Element)

Bei Bestellung bitte Gradzahl und Maße in der Zeichnung (...) eintragen.



SOS-BF

Bei Bodenplatten-Versatz.
Bei Bestellung bitte Maße in der Zeichnung () eintragen.

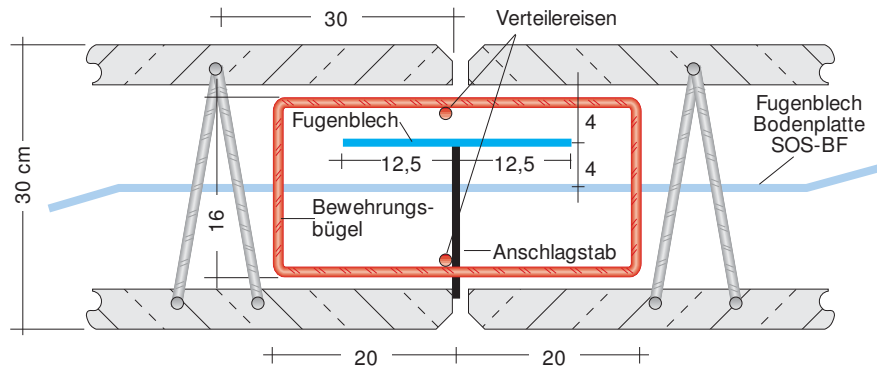
SOS-BF Sonderelemente

Hier tragen Sie bitte die erforderlichen Maße ein

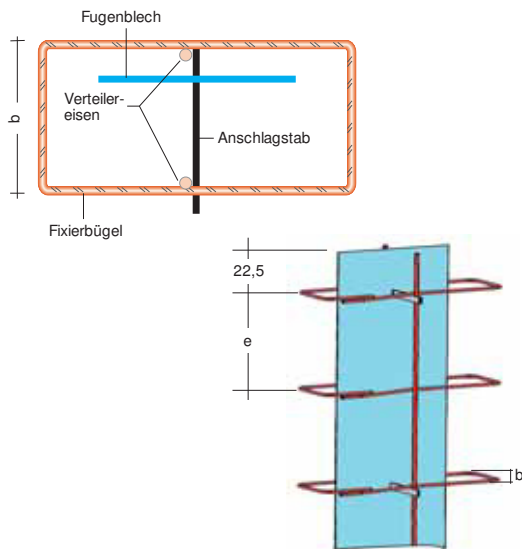
Artikel-Nr. (Wird von uns eingetragen)	Typ	mit Fugen- blech	Boden- platte A = cm	Wand B = cm	Überstand Bodenpl. c = cm	Bügel ø = mm	Bügel- abstand e = cm	Bügelbreite a = cm b = cm	lo a = cm lo b = cm	Element- länge m	Stück	Gewicht kg/Element (für uns)

BAUWERKSABDICHTUNG

SOS-SYSTEME – HOHLWAND / VERTIKAL



SOS-F/F-V // Fugenblech mit Fixierbügel // Ohne statische Bewehrung

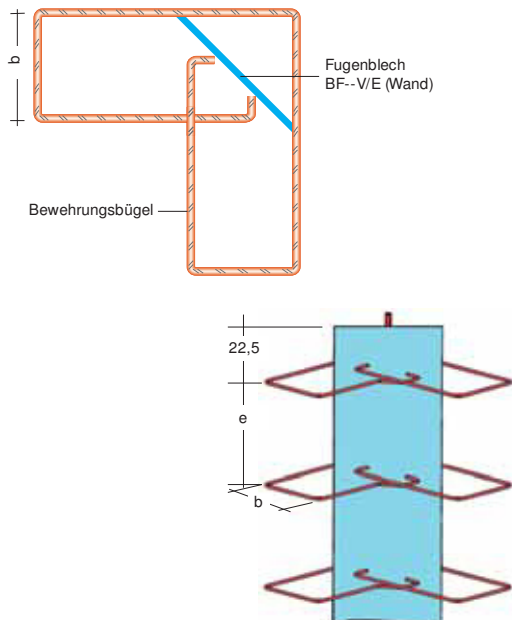


► Bügel Ø 8 mm

Art-Nr.	Typ	Wandstärke cm	Abstand e cm	Fixierbügel b cm	Gewicht kg/m
15674	SOS-F/F 20 V	20	80	6	4,50
15675	SOS-F/F 25 V	25	80	11	5,00
15676	SOS-F/F 30 V	30	80	16	5,50
15677	SOS-F/F 35 V	35	80	21	6,00
15678	SOS-F/F 40 V	40	80	26	6,50
15679	Sonderelement				

Standardlängen 2,50 m, 3,00 m und 4,00 m

SOS-F/F-V/E // Fugenblech mit Fixierbügel // Ohne statische Bewehrung



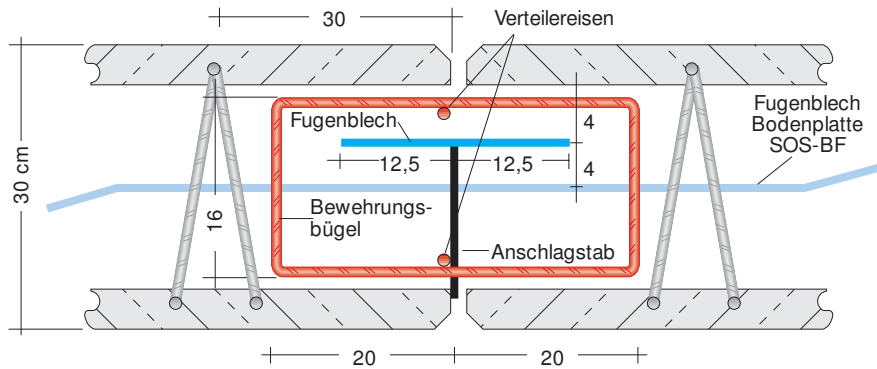
► Bügel Ø 8 mm

Art-Nr.	Typ	Wandstärke cm	Abstand e cm	Fixierbügel b cm	Gewicht kg/m
15959	SOS-F/F 20 V/E	20	80	6	5,00
15960	SOS-F/F 25 V/E	25	80	11	5,50
15961	SOS-F/F 30 V/E	30	80	16	6,00
15962	SOS-F/F 35 V/E	35	80	21	6,50
15963	SOS-F/F 40 V/E	40	80	26	7,00
15964	Sonderelement				

Standardlängen 2,50 m, 3,00 m und 4,00 m

BAUWERKSABDICHTUNG

HOHLWAND / VERTIKAL – SOS-SYSTEME

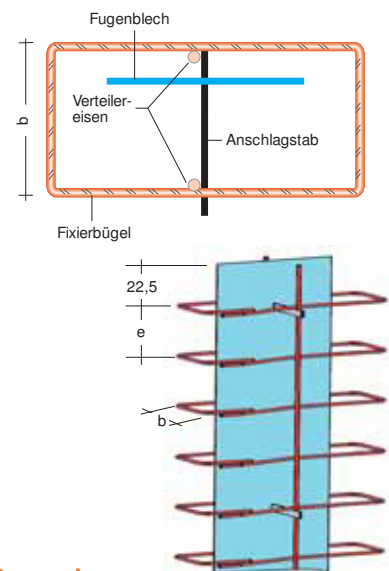


SOS-B/F-V // Fugenblech mit Fixierbügel // Mit statischer Bewehrung

► Bügel Ø 8 mm

Art-Nr.	Typ	Wandstärke cm	Abstand e cm	Fixierbügel b cm	Gewicht kg/m
15950	SOS-B/F 20 V	20	15	6	6,90
15951	SOS-B/F 25 V	25	15	11	6,90
15952	SOS-B/F 30 V	30	15	16	6,90
15953	SOS-B/F 35 V	35	15	21	6,90
15954	SOS-B/F 40 V	40	15	26	6,90
15955	Andere Wandbreiten				
15956	Sonderelementlänge				
15957	Andere Bewehrungs-Durchmesser und -Abstände				

Standardlängen 2,50 m, 3,00 m und 4,00 m



SOS-B/F-V/E // Fugenblech mit Fixierbügel // Mit statischer Bewehrung

► Bügel Ø 8 mm

Art-Nr.	Typ	Wandstärke cm	Abstand e cm	Fixierbügel b cm	Gewicht kg/m
15976	SOS-B/F 20 V/E	20	15	6	10,50
15977	SOS-B/F 25 V/E	25	15	11	10,50
15978	SOS-B/F 30 V/E	30	15	16	10,50
15979	SOS-B/F 35 V/E	35	15	21	10,50
15980	SOS-B/F 40 V/E	40	15	26	10,50
15981	Andere Wandbreiten				
15982	Sonderelementlänge				
15983	Andere Bewehrungs-Durchmesser und -Abstände				

Standardlängen 2,50 m, 3,00 m und 4,00 m

